


RING

Tong Kwang Valve Industrial Co., Ltd.

70th
東光凡而工業
Tong Kwang Valve



東光簡介

東光凡而工業股份有限公司自西元1951年創立以來，本著「誠正精勤，新速實簡」的經營理念，戰戰兢兢從事於青黃銅、鑄鐵/鋼、鋁合金、不銹鋼等各式閥類專業製造與銷售，並與國外知名廠商技術合作，對於產品的製造技術和開發不遺餘力，先後獲得國內閥類製造業第一甲等合格工廠以及多項產品獲CNS正字標記、UL/FM消防認證、ISO9001認證等產品檢驗合格。可謂本公司的產品品質深獲國內外客戶和政府的信賴，亦奠定今日東光凡而發展的基礎。



東光一步一腳印走超過一甲子，以既有專業閥類生產廠商之理念，由研發、設計、製造到最終100%試壓檢查，過去，東光憑著努力踏實的態度，精益求精的精神研發產品，現在東光本著誠信、堅定、創新的精神開發並改善產品，未來仍會秉持著“全員品管，品質就是生命”的政策，共同為未來產業環境，建立更美好的將來。

公司中文全名	東光凡而工業股份有限公司
公司英文全名	Tong Kwang Valve Industrial Co., Ltd.
創立日期	1951年5月1日
註冊資本額	新台幣壹億捌仟伍佰伍拾萬元整
廠房面積	淡水廠33,650平方公尺
主要產品	青銅（砲金銅）、黃銅、鋁合金、鑄鐵、 延性鑄鐵、不銹鋼及鑄鋼等各式閥類
代理品牌	日本FURUKAWA各式閥類代理、 日本KURIMOTO高性能不銹鋼蝶閥
公司經營理念	誠正精勤，新速實簡
公司品質政策	全員品管，品質就是生命
公司等級評定	榮獲閥類製品第一家甲等合格工廠
產品合格檢驗	九項產品榮獲中華民國CNS正字標記驗證合格
	UL/FM 消防閥驗證合格 UL/FM 溝槽閥驗證合格

願景：閥門巨擘、產業龍頭

我們不止步於「台灣閥門第一品牌」的稱號
我們～

持續深耕東光品牌產品與服務
鑽研閥門元件與配管系統技術
矢志成為閥門產業的龍頭巨擘
以及值得顧客信賴的專業閥廠

使命：百年企業、安居樂業

我們已經超過一甲子的年頭
我們導入先進的資訊系統與行政管理技術
我們專注於提供優良的閥門產品
為東光奠定百年企業的穩固基礎
因為公司穩健，同仁可以在此安居樂業
因為產品穩定，顧客可以從此高枕無憂

核心價值 品質就是生命

閥門的品質會影響到使用者的安全，相對的也影響到顧客對我們的信賴，也就影響到公司以及同仁的永續發展，所以說：品質就是生命

品格 人要有品，貨才有質，有品格的同仁，絕對是產品品質的原動力

溝通 溝通是解決問題的良方，透過溝通，同仁與公司齊步邁向成功

學習 學習是成長的資糧，我們期許同仁不斷的學習，成為各自領域的專家

品質就是生命

品格 · 溝通 · 學習



發展沿革

- 1951 創立東光機械廠，設址於臺北蘭州街，占地約990平方公尺。
- 1962 改組東光凡而工業股份有限公司，遷址於臺北哈密街，占地約1,650平方公尺，增設半自動鑄造設備。
- 1970 增資為210萬元，與日本KITZ VALVES簽訂五年技術合作，並大量增設專用加工機，成為國內率先使用凡而專業加工機之閥類製造廠。
- 1980 與歐美CRANE、JENKINS、POWELL等名廠合作生產，引進更新穎之製造技術與自動化精密機器。
- 1982 增資為4,100萬元，榮獲甲等工廠之評定，為國內閥類製造業第一家，並陸續榮獲多項正字標記合格。
- 1985 增資為7,100萬元，擴充廠房及行政大樓，同時增添義大利凡而專用加工機及自動專配機等...
榮獲加拿大CGA、CSA工廠及產品認證合格。
全面推行電腦化作業，榮獲經濟部中小企業推行電腦作業示範工廠。
- 1986 代理日本KURIMOTO不銹鋼白蝶系列產品。
代理日本FURUKAWA延性鑄鐵高溫高壓閥。
- 1987 淡水廠新廠房及行政大樓落成，遷址至淡水廠，占地約33,650平方公尺。
- 1990 增資為18,550萬元。全力推動『自主管理提案改善活動』運用全員智慧，投入改善目標及研發工作。
-
- 1992 榮獲經濟部商檢局評鑑通過國際標準品質保證制度ISO-9002認證合格，延續再通過ISO-9001認證。(國內閥類製造業第一家)
- 1993 榮獲加拿大CRN工廠認證合格。
榮獲英國LLOYD'S REGISTER (LRQA) ISO-9002認證合格。
- 1996 ISO-9002通過UL認證，蝶閥、齊開關申請正字產品通過。
- 1999 榮獲UL/FM消防用閥類認證合格。
- 2000 規劃並擴大生產線，成立無塵室禁油品處理中心，以支援國內半導體設廠需求用閥。
成立上海辦事處，于浦東新區陸家嘴金融中心。
-
- 2001 與日本KURIMOTO在台合資成立，栗光股份有限公司。
- 2003 潔淨閥(無油品)無塵室生產流程，納入ISO-9001制度，並經由經濟部商品檢驗局驗證，榮獲國內第一家無塵室作業流程標準ISO-9001認證。
與日本KURIMOTO合資並技術合作設立浙江寧波廠，第一期工程竣工，占地面積約34,667平方公尺。
- 2004 浙江寧波廠增設大尺寸蝶閥之製程與設備，生產尺寸有250mm~3000mm等AWWA或JWWA規格製品及一般對夾、法蘭式蝶閥。
浙江寧波廠榮獲ISO-9001:2000認證合格。
- 2005 浙江寧波廠第二期工程竣工。
- 2006 通過金屬工業研究發展中心產品認證VQ T0600-01-01、VQ T0600-02-01、VQ T0600-03-01、VQ T0600-04-01、
VQ T0600-05-01、VQ T0600-06-01。
- 2008 成立VOC(逸散性氣體用閥檢測中心)，並通過金屬工業研究發展中心認證。
- 2009 榮獲ISO9001:2008認證合格。
API-MONOGRAM APPLICATION NO:600-0079 & API-MONOGRAM LICENSE:6D-0602認證合格。
- 2010 OS&Y昇桿式青銅閥閥取得UL/FM認證。
擴充實驗室設備，購置CAE結構力學、CFD流體力學等相關設備。
-
- 2011 開發鋁合金蝶閥，採鍛造技術，使產品輕巧耐用，並結合防銹設計，支援空調用閥需求。
- 2012 榮獲行政院勞委會頒發第10屆金展獎之一等獎。
- 2013 榮獲行政院勞委會頒發第11屆金展獎之優等獎。
- 2015 委託金屬工業研究發展中心閥類檢測試驗，共計156項產品功能檢測，全數合格T10409015-R。
- 2016 以自動化東光產品，參展中華民國電機技師工會第二屆會員大會。
- 2017 以分段式減壓閥產品，參展中華民國電機技師工會第三屆會員大會。
- 2018 榮獲新北市促進身心障礙者績優單位。
榮獲勞動部頒發第16屆金展獎之優等獎。
- 2019 榮獲新北市促進身心障礙者績優單位。
榮獲勞動部頒發第17屆金展獎之優等獎。
- 2020 榮獲新北市促進身心障礙者績優單位。
榮獲勞動部頒發第18屆金展獎之優等獎。
-
- 2022 6月與漢唐集成股份有限公司簽妥台灣積體電路製造股份有限公司，於美國亞利桑那州首廠設立之機電系統與無塵室系統各項閥件配合。
本公司保障經銷商之使用安全及權益，於2022年6月起投保富邦產物產品責任險為五千萬承保金額。
- 2023 112年度促進身心障礙者就業「進用績優獎」。
112年度促進身心障礙者就業「進用友善獎」。
- 2024 通過15項UL/FM消防認證用閥。





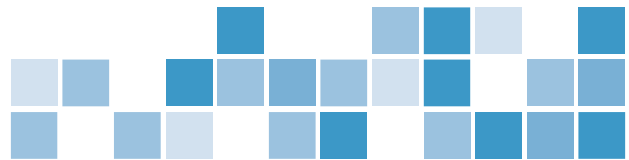
專業



 **東光凡而工業股份有限公司**
Tong Kwang Valve Industrial Co., Ltd.



品質



榮獲證書



■ ISO 9001:2015



■ UL系統證書



■ ISO 9001:2015



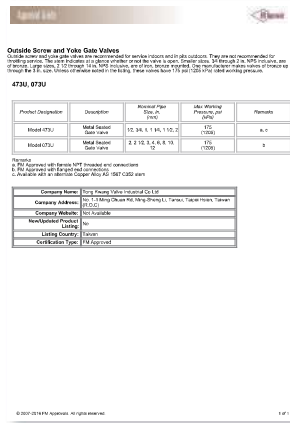
■ ISO 9001:2015



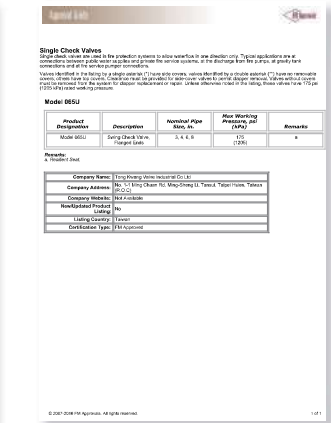
■ UL產品證明



■ FM產品證明



■ FM產品證明



■ FM產品證明

榮獲證書



產品目錄


材質	產品規格	標稱壓力	接口方式	尺寸 型號	50	65	80	100	125	150	200	250	300	350	400	450	500	備註	頁碼
					2"	2½"	3"	4"	5"	6"	8"	10"	12"	14"	16"	18"	20"		
延性鑄鐵	延性鑄鐵昇桿式閘閥	JIS-16K	法蘭	801	●	●	●	●	●	●	●	●	●	●	●			不銹鋼座/銅座	P.34
	延性鑄鐵橫式逆止閥	JIS-16K	法蘭	802	●	●	●	●	●	●	●	●						不銹鋼座/銅座	P.34
	延性鑄鐵Y型過濾器	JIS-16K	法蘭	803	●	●	●	●	●	●	●	●	●	●	●	●		最大承製尺寸至24"	P.35
	延性鑄鐵緩衝式逆止閥	JIS-16K	法蘭	866	●	●	●	●	●	●	●	●	●	●	●			橡膠閥座	P.35
	延性鑄鐵雙瓣式逆止閥	JIS-16K	對夾	827	●	●	●	●	●	●	●	●	●	●	●	●	●	最大承製尺寸至24"	P.36
	延性鑄鐵把手式蝶閥	JIS-16K	對夾	893A	●	●	●	●	●	●								延性鑄鐵/ 不銹鋼閥盤	P.22
	延性鑄鐵齒輪式蝶閥	JIS-16K	對夾	893B	●	●	●	●	●	●	●	●	●	●	●			延性鑄鐵/不銹鋼 閥盤，18"以上 建議改用895系列	P.22
	延性鑄鐵偏心式蝶閥把手型	JIS-16K/20K	對夾	895A	●	●	●	●	●	●								不銹鋼閥盤	P.25
	延性鑄鐵偏心式蝶閥齒輪型	JIS-16K/20K	對夾	895B	●	●	●	●	●	●	●	●	●	●	●	●	●	不銹鋼閥盤	P.25
	鋁合金	鋁合金防結露蝶閥把手型	150LB/JIS-10K	對夾	691A	●	●	●	●	●	●							不銹鋼心桿、閥盤 防結露	P.24
鋁合金防結露蝶閥齒輪型		150LB/JIS-10K	對夾	691B	●	●	●	●	●	●	●	●	●	●	●	●	不銹鋼心桿、閥盤 防結露	P.24	

材質	產品規格	標稱壓力	接口方式	尺寸 型號	15	20	25	32	40	50	65	80	100	125	150	200	250	300	350	400	450	500	備註	頁碼	
					½"	¾"	1"	1¼"	1½"	2"	2½"	3"	4"	5"	6"	8"	10"	12"	14"	16"	18"	20"			
不銹鋼	不銹鋼閘閥	300PSI	螺紋	901	●	●	●	●	●																P.38
	不銹鋼球型閥	300PSI	螺紋	903	●	●	●	●	●																P.38
	不銹鋼橫式逆止閥	300PSI	螺紋	926	●	●	●	●	●																P.39
	不銹鋼Y型過濾器	800PSI	螺紋	940	●	●	●	●	●																P.39
	不銹鋼一片式球塞閥	1000PSI	螺紋	911	●	●	●	●	●															可承製掛鎖品	P.40
	不銹鋼兩片式球塞閥	1000PSI	螺紋	921	●	●	●	●	●	●	●													全流量品 可承製禁油品 可承製掛鎖品	P.40
	不銹鋼三片式球塞閥	1000PSI	螺紋	931	●	●	●	●	●	●	●													全流量品 可承製禁油品	P.41
	不銹鋼緩衝式逆止閥	300PSI	螺紋	973	●	●	●	●	●	●															P.41
	不銹鋼昇桿式閘閥	150LB/JIS-10K	法蘭	964	●	●	●	●	●	●	●	●	●	●	●	●	●	●	●	●	●			964材質為CF8 965材質為CF8M	P.42
	不銹鋼球型閥	150LB/JIS-10K	法蘭	963	●	●	●	●	●	●	●	●	●	●	●	●	●	●	●	●	●			963材質為CF8 962材質為CF8M	P.42
	不銹鋼橫式逆止閥	150LB/JIS-10K	法蘭	928	●	●	●	●	●	●	●	●	●	●	●	●	●	●	●	●	●			可承製禁油品	P.43
	不銹鋼雙瓣式逆止閥	150LB/JIS-10K	對夾	927						●	●	●	●	●	●	●	●	●	●	●	●	●	●	可承製禁油品	P.43
	不銹鋼緩衝式逆止閥	JIS-10K/16K/20K	法蘭	966						●	●	●	●	●	●	●	●	●	●	●	●			可承製禁油品	P.44
	不銹鋼拉柄式底閥	JIS-10K/16K	法蘭	932						●	●	●	●	●	●	●	●	●	●	●	●				P.44
	不銹鋼Y型過濾器	150LB/JIS-10K	法蘭	978	●	●	●	●	●	●	●	●	●	●	●	●	●	●	●	●	●			14"~16"特規訂製	P.45
	不銹鋼雙片式球塞閥	150LB/JIS-10K	法蘭	954	●	●	●	●	●	●	●	●	●	●	●	●	●	●	●	●	●			全流量品 可承製禁油品	P.45
	不銹鋼把手式蝶閥	150LB/JIS-10K	對夾	990A						●	●	●	●	●	●										P.26
	不銹鋼齒輪式蝶閥	150LB/JIS-10K	對夾	990B						●	●	●	●	●	●	●	●	●	●	●	●	●	●		P.26
	不銹鋼偏心式蝶閥把手型	JIS-10K/ 16K/20K	對夾	995A						●	●	●	●	●	●										P.25
	不銹鋼偏心式蝶閥齒輪型	JIS-10K/ 16K/20K	對夾	995B						●	●	●	●	●	●	●	●	●	●	●	●	●	●	最大承製尺寸至26"	P.25
	白蝶	JIS-10K	對夾	611						●	●	●	●	●	●	●	●	●	●	●	●				P.27

銅閥



 CNS國家認證

 空調系統

 給水系統

 消防系統

砲金銅閘閥 ▶ 125S/200W.O.G

BRONZE GATE VALVE

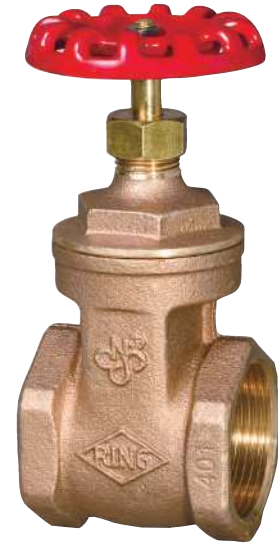
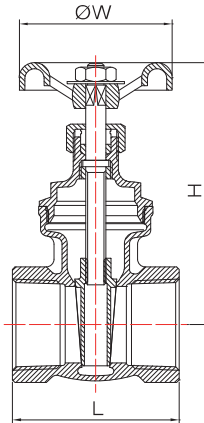
Non-rising stem, Screwed bonnet, Solid wedge disc, Threaded ends, Conform to CNS 11090 B2765.

FIG.401 台正字第4023號



零件 / Part	材質 / Material	
閥體	Body	Cast Bronze
閥蓋	Bonnet	Cast Bronze
閥桿	Stem	DZR(抗脫鋅)
閥盤	Disc	Cast Bronze
迫緊	Packing	PTFE
迫緊螺帽	P.N.	Brass
手輪	Handwheel	Ductile Iron

最高工作壓力 / Max.working pressure		
120°C以下水、油、氣	125S/200WOG	
120°C below. water oil gas.	10 kgf/cm ²	
閥體測試 / Body test	25 kgf/cm ² (HYD.)	
閥座測試 / Seat test	17 kgf/cm ² (HYD.)	
	6 kgf/cm ² (AIR)	



*可承製法蘭口型號為465。

單位:mm (±2mm)

inch	3/8"	1/2"	3/4"	1"	1 1/4"	1 1/2"	2"	2 1/2"	3"	4"
L	42	42	48	53	59	63	71	86	96	116
H	76	76	86	100	109	125	148	184	209	258
ØW	54	54	54	62	70	70	85	105	120	130

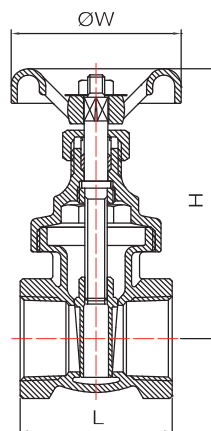
150S/300W.O.G ◀ 砲金銅閘閥

BRONZE GATE VALVE

Non-rising stem, Screwed-over-bonnet, Solid wedge disc, Threaded ends.



FIG.450



零件 / Part	材質 / Material	
閥體	Body	Cast Bronze
閥蓋	Bonnet	Cast Bronze
閥桿	Stem	DZR(抗脫鋅)
閥盤	Disc	Cast Bronze
迫緊	Packing	PTFE
迫緊螺帽	P.N.	Brass
手輪	Handwheel	Ductile Iron

最高工作壓力 / Max.working pressure		
120°C以下水、油、氣	150S/300WOG	
120°C below. water oil gas.	16.9 kgf/cm ²	
閥體測試 / Body test	32 kgf/cm ² (HYD.)	
閥座測試 / Seat test	22 kgf/cm ² (HYD.)	
	6 kgf/cm ² (AIR)	

單位:mm (±2mm)

inch	1/2"	3/4"	1"	1 1/4"	1 1/2"	2"	2 1/2"	3"
L	42	48	53	59	63	71	86	96
H	76	86	100	109	125	148	184	209
ØW	54	54	62	70	70	85	105	120

砲金銅昇桿式閘閥 ▶ 150S/300W.O.G

BRONZE GATE VALVE

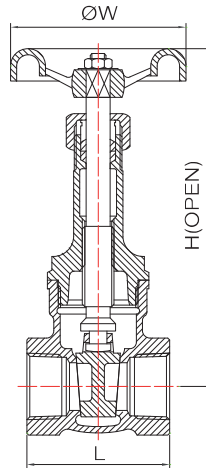
Rising stem, Screwed bonnet, Solid wedge disc, Threaded ends, Conform to CNS 11089 B2764 & MSS SP-80.

FIG.408 台正字第5897號



零件 / Part	材質 / Material	
閥體	Body	Cast Bronze
閥蓋	Bonnet	Cast Bronze
閥桿	Stem	DZR(抗脫鋅)
閥盤	Disc	Cast Bronze
迫緊	Packing	PTFE
迫緊螺帽	P.N.	Brass
手輪	Handwheel	Ductile Iron

最高工作壓力 / Max.working pressure		
120°C以下水、油、氣	150S/300WOG	
120°C below. water oil gas.	16.9 kgf/cm ²	
閥體測試 / Body test	32 kgf/cm ² (HYD.)	
閥座測試 / Seat test	22 kgf/cm ² (HYD.)	
	6 kgf/cm ² (AIR)	



單位:mm (±2mm)

inch	1/2"	3/4"	1"	1 1/4"	1 1/2"	2"	2 1/2"	3"
L	54	57	66.5	73	79.5	89	110	119
H	126	157	190	223	262	308	380	440
ØW	62	70	70	85	85	105	120	130

DZR=de-zincification resistant brass.

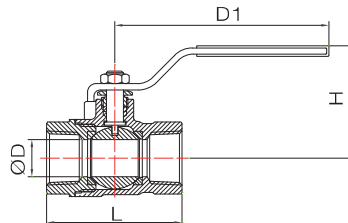
150S/600W.O.G ◀ 砲金銅球塞閘

BRONZE BALL VALVE

Standard port, Blowout-proof stem.Anti-leakage device, Threaded ends.



FIG.313



零件 / Part	材質 / Material	
閥體	Body	Cast Bronze
閥蓋	Bonnet	Cast Bronze
閥桿	Stem	Brass
閥球	Ball	Brass(Plated Ni+Cr)
球座	Ball seat	PTFE
把手	Handle	Stainless steel

最高工作壓力 / Max.working pressure		
120°C常溫之水、油、氣	150S/600WOG	
120°C Normal Temp. water oil.	42(28) kgf/cm ²	
閥體測試 / Body test	63(42) kgf/cm ² (HYD.)	
閥座測試 / Seat test	6 kgf/cm ² (AIR)	

註: ()括號內之壓力標示,係指2 1/2", 3"之產品。

單位:mm (±2mm)

inch	1/4"	3/8"	1/2"	3/4"	1"	1 1/4"	1 1/2"	2"	2 1/2"	3"
L	47	47	58	65	79	86	93	111	143	161
H	46	46	46	55	60	66	72	76.5	101	114
D1	83	83	83	103	103	103	158	158	158	210
ØD	10	10	12.7	17.7	22.3	25.4	31.8	38.1	50.8	63.5

註: 不適用於空調冷卻水系統。

砲金銅橫式逆止閥 ▶ 125S/200W.O.G

BRONZE SWING CHECK VALVE

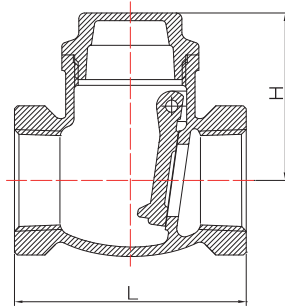
Screwed cap, Swing type disc, Threaded ends, Conform to CNS 11088 B2763.

FIG.326 台正字第5227號



零件 / Part	材質 / Material	
閥體	Body	Cast Bronze
閥蓋	Cap	Cast Bronze
閥盤	Disc	Cast Bronze
堵頭	Plug	Brass
銷	Pin	Brass

最高工作壓力 / Max.working pressure	
120°C以下水、油、氣	125S/200WOG
120°C below. water oil gas.	10 kgf/cm ²
閥體測試 / Body test	21 kgf/cm ² (HYD.)
閥座測試 / Seat test	14 kgf/cm ² (HYD.)



單位:mm (±2mm)

size	1/2"	3/4"	1"	1 1/4"	1 1/2"	2"	2 1/2"	3"	4"
L	54	61	70	81	91	109	137	150	180
H	40	44	50	55	64	71	82	93	108

註:3"有橡膠密封閥座型式, 使用於消防系統型號為326A

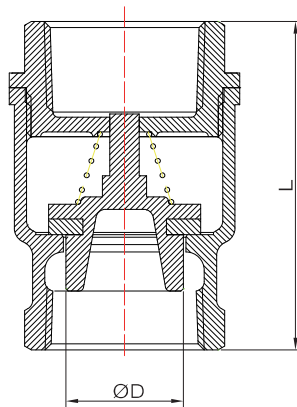
150S/250C.W.P ◀ 砲金銅緩衝式逆止閥

BRONZE SILENT CHECK VALVE

Bronze body and cap, Spring loaded lift type disc, Renewable NBR seat, Threaded ends.



FIG.173A



零件 / Part	材質 / Material	
閥體	Body	Cast Bronze
閥蓋	Cap	Cast Bronze
閥盤	Disc	Cast Bronze
閥座	Seat	NBR
彈簧	Spring	Stainless steel

最高工作壓力 / Max.working pressure	
80°C以下靜流水	17.5 kgf/cm ²
80°C Under non shock water.	
80°C以下脈動水	10 kgf/cm ²
80°C Under shock water.	
閥體測試 / Body test	26 kgf/cm ² (HYD.)
閥座測試 / Seat test	6 kgf/cm ² (AIR)

單位:mm (±2mm)

size	1/2"	3/4"	1"	1 1/4"	1 1/2"	2"	2 1/2"	3"
L	53	59	67	78	84	98	115	130
ØD	15	20	25	32	40	50	65	76

砲金銅Y型逆止閥 ▶ 150S/300W.O.G

BRONZE Y-PATTERN SWING CHECK VALVE

Y-pattern body, Screwed cap, Swing type disc, Threaded ends.

FIG.329



零件 / Part	材質 / Material	
閥體	Body	Cast Bronze
閥蓋	Cap	Cast Bronze
閥盤	Disc	Cast Bronze
堵頭	Plug	Brass
銷	Pin	Brass

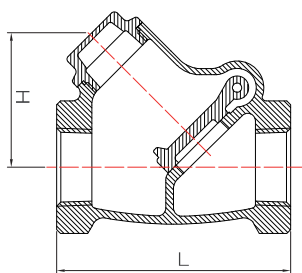
最高工作壓力 / Max.working pressure

120°C以下水、油、氣	150S/300WOG
120°C below, water oil gas.	16.9 kgf/cm ²
220°C以下蒸氣、油、水	200psi
220°C below, steam water oil.	10 kgf/cm ²

閥體測試 / Body test	32 kgf/cm ² (HYD.)
閥座測試 / Seat test	22 kgf/cm ² (HYD.)

單位:mm (±2mm)

size	1/2"	3/4"	1"	1 1/4"	1 1/2"	2"
L	56	70	80	96	110	128
H	42	50	58	69	81	98

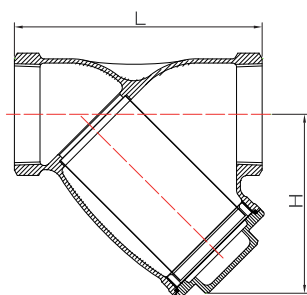


150S/300W.O.G ◀ 砲金銅Y型過濾器

BRONZE Y-PATTERN STRAINER

Screwed cap, Y-pattern body, 304 stainless steel screen.

FIG.240



零件 / Part	材質 / Material	
閥體	Body	Cast Bronze
閥蓋	Cap	Cast Bronze
過濾器	Screen	Stainless steel(20Mesh)
墊片	Gasket	EPDM

最高工作壓力 / Max.working pressure

120°C常溫之水、油、氣	150S/300WOG
120°C below, water oil gas.	16.9 kgf/cm ²

閥體測試 / Body test	32 kgf/cm ² (HYD.)
------------------	-------------------------------

單位:mm (±2mm)

size	1/2"	3/4"	1"	1 1/4"	1 1/2"	2"	2 1/2"	3"
L	58.5	70	85	105	122	145.5	183.5	213.5
H	43	52.5	63	76.5	92	107.5	132.5	151.5

砲金銅球型閥 ▶ 125S/200W.O.G

BRONZE GLOBE VALVE

Rising stem, Screwed bonnet, Swivel disc, Threaded ends.

FIG.303


零件 / Part	材質 / Material	
閥體	Body	Cast Bronze
閥蓋	Bonnet	Cast Bronze
閥桿	Stem	DZR(抗脫鋅)
閥盤	Disc	DZR(抗脫鋅)
迫緊	Packing	PTFE
手輪	Handwheel	Cast Iron/ALUMINUM

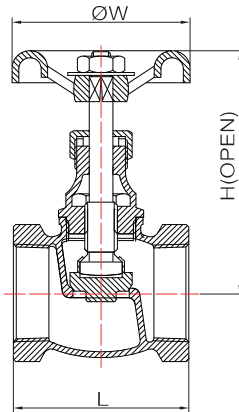
最高工作壓力 / Max.working pressure

120°C以下水、油、氣	125S/200WOG
120°C below. water oil gas.	10 kgf/cm ²
閥體測試 / Body test	21 kgf/cm ² (HYD.)
閥座測試 / Seat test	14 kgf/cm ² (HYD.)

單位:mm (±2mm)

size	1/2"	3/4"	1"
L	50	57	65
H	73	79	102
ØW	54	61	70

DZR=de-zincification resistant brass.

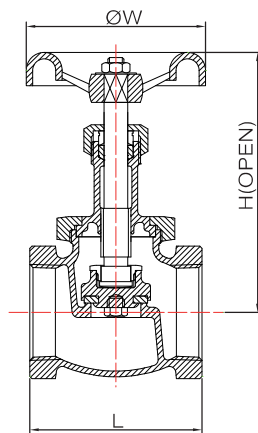


*可承製法蘭口型號為363。

150S/300W.O.G ◀ 砲金銅球型墊片閥

BRONZE GLOBE VALVE

Rising stem, Union bonnet, Renewable PTFE disc seat ring, Threaded ends.


FIG.404


零件 / Part	材質 / Material	
閥體	Body	Cast Bronze
閥蓋	Bonnet	Cast Bronze
閥桿	Stem	DZR(抗脫鋅)
閥盤	Disc	PTFE(+15%GF)
閥座	Disc Holder	Cast Bronze
迫緊	Packing	PTFE
手輪	Handwheel	Cast Iron / Aluminum

最高工作壓力 / Max.working pressure

120°C以下水、油、氣	150S/300WOG
120°C below. water oil gas.	16.9 kgf/cm ²
220°C以下蒸氣、水、油	125S/200WOG
220°C below. steam water oil.	10 kgf/cm ²

閥體測試 / Body test	32 kgf/cm ² (HYD.)
閥座測試 / Seat test	22 kgf/cm ² (HYD.)

單位:mm (±2mm)

size	1/2"	3/4"	1"	1 1/4"	1 1/2"	2"
L	55	66	75	87	100	120
H	102	117	135	150	168	195
ØW	62	70	75	85	95	105

DZR=de-zincification resistant brass.

鑄黃銅閘閥 ▶ 200W.O.G

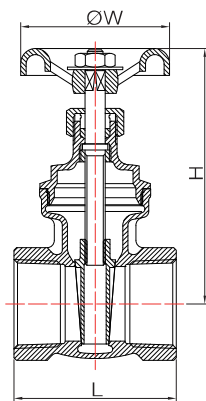
BRASS GATE VALVE

Wedge disc, Threaded ends, Conform to CNS 9805 B2740

FIG.409 台正字第5035號



零件 / Part	材質 / Material	
閥體	Body	Cast Brass
閥蓋	Bonnet	Cast Brass
閥桿	Stem	DZR(抗脫鋅)
閥盤	Disc	Cast Brass
迫緊	Packing	PTFE
迫緊螺帽	P.N.	Brass
手輪	Handwheel	Ductile Iron
最高工作壓力 / Max.working pressure		
常溫之水、油、氣	200WOG	
Normal Temp. water oil gas.	8.5 kgf/cm ²	
閥體測試 / Body test	17 kgf/cm ² (HYD.)	
閥座測試 / Seat test	13 kgf/cm ² (HYD.)	



單位:mm (±2mm)

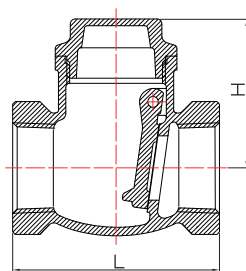
size	1/2"	3/4"	1"	1 1/4"	1 1/2"	2"	2 1/2"	3"	4"
L	43	48	53	60	62,5	71	87	95	114,5
H	76	86	100	109	125	148	184	209	258
ØW	53	53	59	72	72	81	100	112	126

200W.O.G ◀ 鑄黃銅逆止閥

BRASS SWING CHECK VALVE

Screwed cap, Swing type disc, Threaded ends, Conform to CNS 9804 B2739.

台正字第5226號 FIG.328



零件 / Part	材質 / Material	
閥體	Body	Cast Brass
閥蓋	Cap	Cast Brass
閥盤	Disc	Cast Brass
堵頭	Plug	Brass
銷	Pin	Brass

最高工作壓力 / Max.working pressure

常溫之水、油、氣 200WOG
Normal Temp. water oil gas. 8.5 kgf/cm²

閥體測試 / Body test 17 kgf/cm² (HYD.)
閥座測試 / Seat test 13 kgf/cm² (HYD.)

單位:mm (±2mm)

size	1/2"	3/4"	1"	1 1/4"	1 1/2"	2"	2 1/2"	3"	4"
L	54	61	70	81	91	109	137	150	180
H	40	44	50	55	64	71	82	93	108

註：3" 有橡膠密封閥座型式，使用於消防系統型號為328A

消防認證閥



 CNS國家認證

 給水系統

 空調系統

 消防系統

鑄鐵昇桿式閘閥 ▶ UL/FM認證

FIRE PROTECTION GATE VALVE

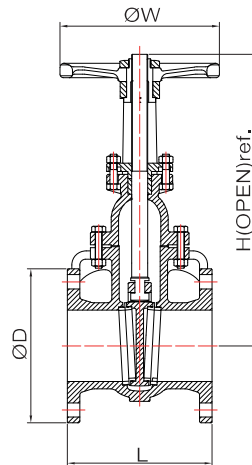
UL Listed FM Approved, Outside screw and yoke, Solid wedge disc.

FIG.073U 消防專用品



零件 / Part	材質 / Material	
閥體	Body	Cast Iron
閥蓋	Bonnet	Cast Iron
閥桿	Stem	Stainless Steel
閥盤	Disc	Cast Iron
座環	Seat Ring	Cast Bronze

最高工作壓力 / Max.working pressure	
標稱壓力 / Nominal pressure	175 PSI
法蘭規格 / Flanged std.	ANSI CLASS 125
閥體測試 / Body test	25 kgf/cm ² (HYD.)
閥座測試 / Seat test	25 kgf/cm ² (HYD.)



單位:mm (±2mm)

size	2"	2½"	3"	4"	6"	8"	10"	12"
L	178	190	203	229	267	292	330	356
H	345	392	460	545	761	965	1180	1375
ØD	152	178	191	229	279	343	406	483
ØW	180	180	220	250	300	350	410	410

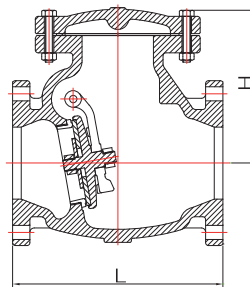
註：另有300PSI的規格可洽詢。

UL/FM認證 ◀ 鑄鐵橫式逆止閥

FIRE PROTECTION CHECK VALVE

UL Listed FM Approved, Horizontal swing, Renewable seat and disc.

消防專用品 **FIG.065U**



零件 / Part	材質 / Material	
閥體	Body	Cast Iron
閥蓋	Cover	Cast Iron
閥盤	Disc	Ductile Iron
座環	Seat Ring	Cast Bronze
閥座	Disc Seat	NBR

最高工作壓力 / Max.working pressure	
標稱壓力 / Nominal pressure	175 PSI
法蘭規格 / Flanged std.	ANSI CLASS 125
閥體測試 / Body test	25 kgf/cm ² (HYD.)
閥座測試 / Seat test	25 kgf/cm ² (HYD.)

單位:mm (±2mm)

size	3"	4"	6"	8"
L	241	292	356	495
H	194	223	276	304

註：另有300PSI的規格可洽詢。

砲金銅昇桿式閘閥 ▶ UL/FM認證

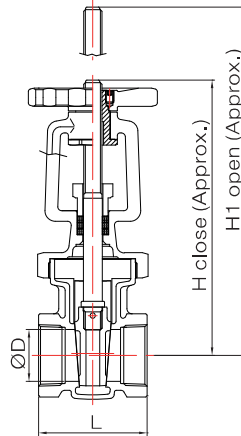
FIRE PROTECTION GATE VALVE

UL Listed FM Approved, Outside screw and yoke, Solid wedge disc, Threaded ends.

FIG.473U


零件 / Part	材質 / Material	
閥體	Body	Cast Bronze
閥蓋	Bonnet	Cast Bronze
閥桿	Stem	Brass
閥盤	Disc	Cast Bronze
迫緊	Packing	Graphite

最高工作壓力 / Max. working pressure	
標稱壓力 / Nominal pressure	175 PSI
閥體測試 / Body test	25 kgf/cm ² (HYD.)
閥座測試 / Seat test	25 kgf/cm ² (HYD.)



單位: mm (±2mm)

size	1/2"	3/4"	1"	1 1/4"	1 1/2"	2"
L	59	61	73	79	84	90
H	128	145	163	189	213	248
H1	146	167	192	226	259	304
ØD	15.8	20	25	32	40	50

蝶閥



 CNS國家認證

 給水系統

 空調系統

 消防系統

鑄鐵把手式蝶閥 ▶ JIS-10K

CAST IRON BUTTERFLY VALVE

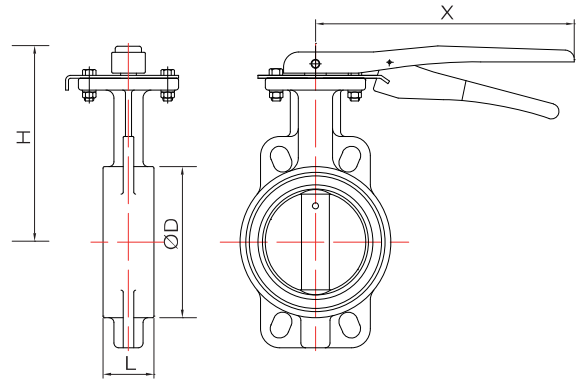
Wafer type body, Renewable seat, Center driver disc, conform to CNS 12744 B2801.

FIG.090A/093A

台正字第6330號



零件 / Part	材質 / Material
閥體 Body	Cast Iron
擋流盤 Disc	Ductile Iron (Option:Stainless Steel)
閥桿 Stem	Stainless Steel
擋流墊圈 Seat	EPDM (Option:NBR)
把手 Handle	Steel



最高工作壓力 / Max.working pressure	
90°C 以下靜流水	10 kgf/cm ²
90°C Under non shock.	
閥體測試 / Body test	15 kgf/cm ² (HYD.)
閥座測試 / Seat test	11 kgf/cm ² (HYD.)

單位:mm (±2mm)

size	2"	2½"	3"	4"	5"	6"
L	43	46	46	52	56	56
ØD	95.5	112.5	127	154	185	212.5
X	198	198	198	245	245	245
H	173	186	191	200	226	237

註：安裝前須關閉閥盤

 *閥盤材質可承製不銹鋼材質，型號為093。
 *適用JIS 10K與ANSI CLASS 125配管規格。

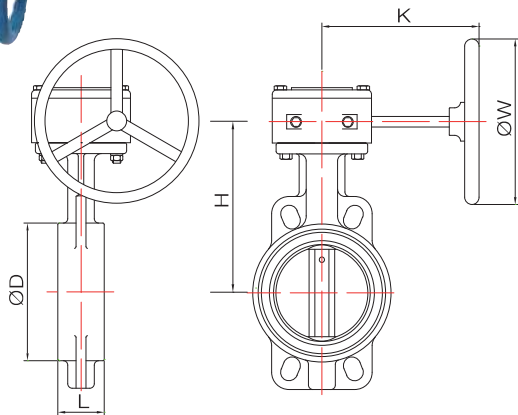
JIS-10K ◀ 鑄鐵齒輪式蝶閥

CAST IRON BUTTERFLY VALVE

Wafer type body, Renewable seat, Center driver disc, conform to CNS 12744 B2801.

FIG.090B/093B

台正字第6330號



零件 / Part	材質 / Material
閥體 Body	Cast Iron
擋流盤 Disc	Ductile Iron (Option:Stainless Steel)
閥桿 Stem	Stainless Steel
擋流墊圈 Seat	EPDM (Option:NBR)
齒輪箱 Gear box	Cast Iron

最高工作壓力 / Max.working pressure	
90°C 以下靜流水	10 kgf/cm ²
90°C Under non shock.	
閥體測試 / Body test	15 kgf/cm ² (HYD.)
閥座測試 / Seat test	11 kgf/cm ² (HYD.)

單位:mm (±2mm)

size	2"	2½"	3"	4"	5"	6"	8"	10"	12"	14"	16"	18"	20"	24"
L	43	46	46	52	56	56	60	68	78	78	102	114	127	154
ØD	95.5	112.5	127	154	185	212.5	262	324	374	414	475	521	565	693
K	150	150	150	150	180	180	238	238	238	226	226	355	385	385
ØW	120	120	120	120	170	170	210	210	300	300	300	400	500	500
H	166	179	184	195	219	230	274	315	352	400	433	430	462	542

*閥盤材質可承製不銹鋼材質，型號為093。

*適用JIS 10K與ANSI CLASS 125配管規格，24"以上可提供組合圖送審。

註：安裝前須關閉閥盤

延性鑄鐵把手式蝶閥 ▶ JIS-16K

DUCTILE IRON BUTTERFLY VALVE

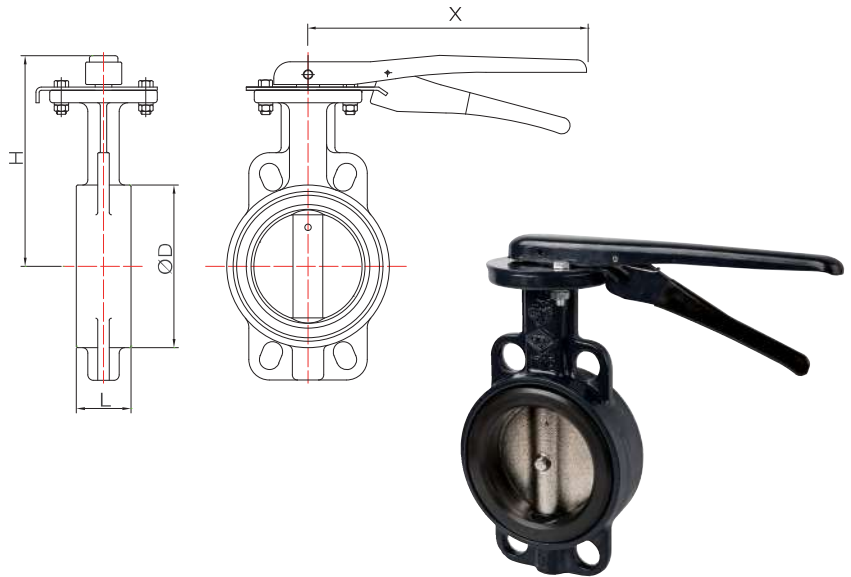
Wafer type body, Renewable seat, Center driver disc, Memory stop level.

FIG.893A



零件 / Part	材質 / Material
閥體 Body	Ductile Iron
擋流盤 Disc	Stainless Steel
閥桿 Stem	Stainless Steel
擋流墊圈 Seat	EPDM (Option:NBR)
把手 Handle	Steel

最高工作壓力 / Max.working pressure	
90°C 以下靜流水	16 kgf/cm ²
90°C Under oil \ shock water.	
閥體測試 / Body test	24 kgf/cm ² (HYD.)
閥座測試 / Seat test	17.6 kgf/cm ² (HYD.)



*閥盤材質不銹鋼型號為893A。

單位:mm (±2mm)

inch	2"	2½"	3"	4"	5"	6"
L	43	46	46	52	56	56
H	173	186	191	222	226	237
ØD	95.5	112.5	127	154	185	212.5
X	198	198	198	245	245	245

註：6"以上建議使用齒輪式。

註：安裝前須關閉閥盤

JIS-16K ◀ 延性鑄鐵齒輪式蝶閥

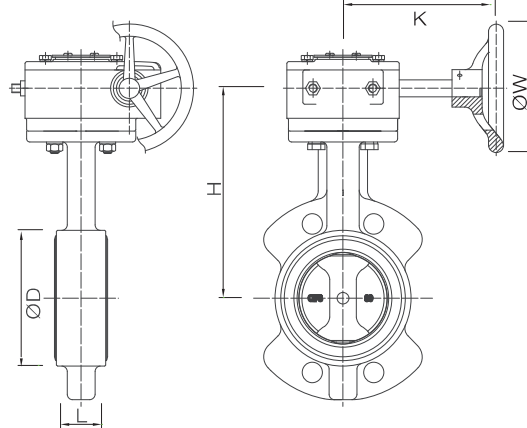
DUCTILE IRON BUTTERFLY VALVE

Wafer type body, Renewable seat, Center driver disc, Memory stop gear actuator.

FIG.893B



*閥盤材質不銹鋼為893B。



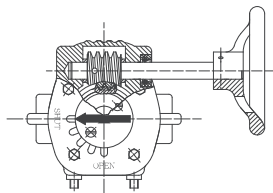
零件 / Part	材質 / Material
閥體 Body	Ductile Iron
擋流盤 Disc	Stainless Steel
閥桿 Stem	Stainless Steel
擋流墊圈 Seat	EPDM (Option:NBR)
斜銷 Taper Pin	Stainless Steel/ Carbon Steel
齒輪箱 Gear box	Cast Iron

最高工作壓力 / Max.working pressure	
90°C 以下靜流水	16 kgf/cm ²
90°C Under oil \ shock water.	
閥體測試 / Body test	24 kgf/cm ² (HYD.)
閥座測試 / Seat test	17.6 kgf/cm ² (HYD.)

單位:mm (±2mm)

inch	2"	2½"	3"	4"	5"	6"	8"	10"	12"	14"	16"
L	43	46	46	52	56	56	60	68	78	78	102
H	166	179	184	195	219	230	274	315	352	400	433
ØD	95.5	112.5	127	154	185	212.5	262	324	374	414	475
ØW	120	120	120	120	170	170	210	210	300	300	300
K	150	150	150	150	180	180	215	215	215	285	285

註：安裝前須關閉閥盤 註：18"以上建議使用FIG.895系列。



全耳把手式蝶閥 ▶ JIS-10K/150LB

DUCTILE IRON BUTTERFLY VALVE

Lug type body, Renewable seat, Center driver disc, Memory stop level.

FIG.896A


零件 / Part	材質 / Material	
閥體	Body	Ductile Iron
擋流盤	Disc	Stainless Steel
閥桿	Stem	Stainless Steel
擋流墊圈	Seat	EPDM
把手	Handle	Steel

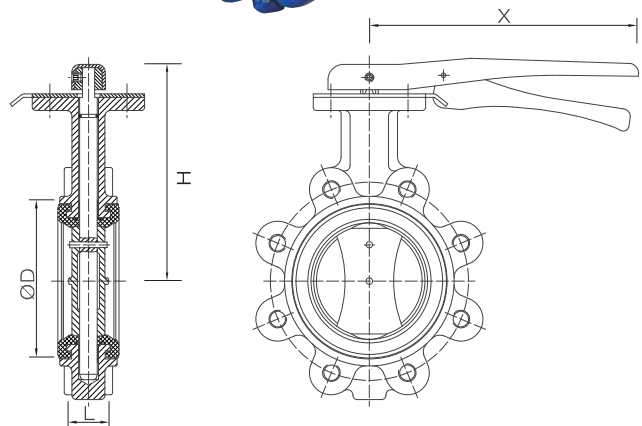
最高工作壓力 / Max.working pressure

90°C 以下靜流水	10 kgf/cm ²
90°C below. water oil gas.	10 kgf/cm ²
閥體測試 / Body test	15 kgf/cm ² (HYD.)
閥座測試 / Seat test	11 kgf/cm ² (HYD.)

單位:mm (±2mm)

Size	2"	2½"	3"	4"	5"	6"
L	43	46	46	52	56	56
ØD	95,5	112,5	127	154	185	212,5
X	200	200	200	250	250	250
H	163	178	185	200	222	229

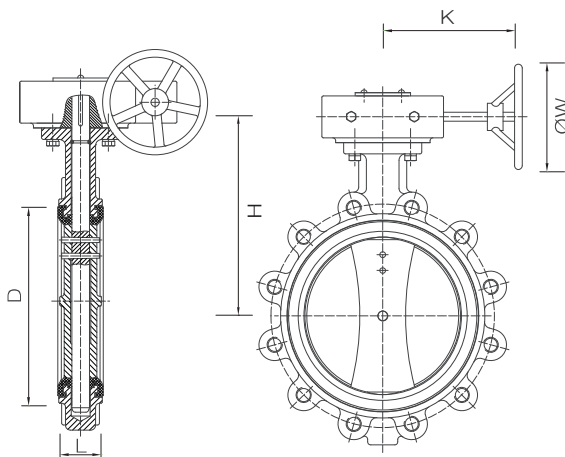
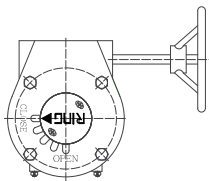
註：安裝前須關閉閥盤



JIS-10K/150LB ◀ 全耳齒輪式蝶閥

DUCTILE IRON BUTTERFLY VALVE

Lug type body, Renewable seat, Center driver disc, Memory stop Gear actuator.


FIG.896B


零件 / Part	材質 / Material	
閥體	Body	Ductile Iron
擋流盤	Disc	Stainless Steel
閥桿	Stem	Stainless Steel
擋流墊圈	Seat	EPDM
齒輪箱	Gear box	Cast Iron

最高工作壓力 / Max.working pressure

90°C 以下靜流水	10 kgf/cm ²
90°C Under non shock	10 kgf/cm ²
閥體測試 / Body test	15 kgf/cm ² (HYD.)
閥座測試 / Seat test	11 kgf/cm ² (HYD.)

單位:mm (±2mm)

Size	2"	2½"	3"	4"	5"	6"	8"	10"	12"	14"	16"	18"	20"
L	43	46	46	52	56	56	60	68	78	78	102	114	127
D	95,5	112,5	127	154	186	212,5	262	324	374	414	475	521	565
K	150	150	150	150	180	180	238	238	238	226	226	355	385
ØW	120	120	120	120	170	170	210	210	300	300	300	400	500
H	166	179	184	195	219	230	323	364	398	442	469	498	533

註：安裝前須關閉閥盤 註：22"以上則提供製造圖。

鋁合金防結露蝶閥 ▶ JIS-10K

ANTI-DEW ALUMINUM DIECAST BUTTERFLY VALVE

Wafer type body, Renewable seat, Center driver disc.

FIG.691A (把手式)



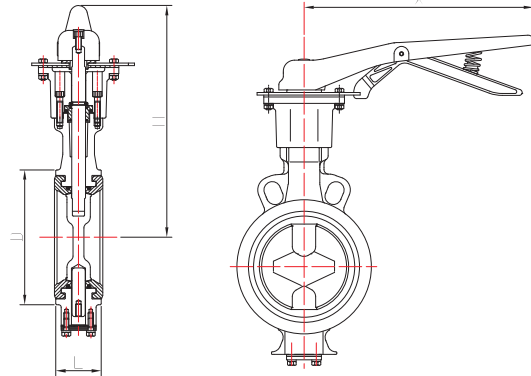
零件 / Part	材質 / Material	
閥體	Body	Aluminum Diecast Alloy
閥桿	Stem	Stainless Steel
擋流盤	Disc	Aluminum Forging Alloy (Option:Stainless Steel)
擋流墊圈	Seat	EPDM
把手	Handle	Aluminum Diecast Alloy
最高工作壓力 / Max.working pressure		
90°C 以下靜流水		10 kgf/cm ²
90°C Under non shock		
閥體測試 / Body test		15 kgf/cm ² (HYD.)
閥座測試 / Seat test		11 kgf/cm ² (HYD.)

單位:mm (±2mm)

Size	2"	2½"	3"	4"	5"	6"
L	43	46	46	52	56	56
D	95.5	112.5	127	154	185	212.5
X	200	200	200	250	250	250
H	226	239	247	262	285	296

註：另一般品型號為FIG.690，不銹鋼閥盤為FIG.693。(非防結露)

註：安裝前須關閉閥盤



JIS-10K ◀ 鋁合金防結露蝶閥

ALUMINUM DIECAST BUTTERFLY VALVE

Wafer type body, Renewable seat, Center driver disc.

(齒輪式) FIG.691B

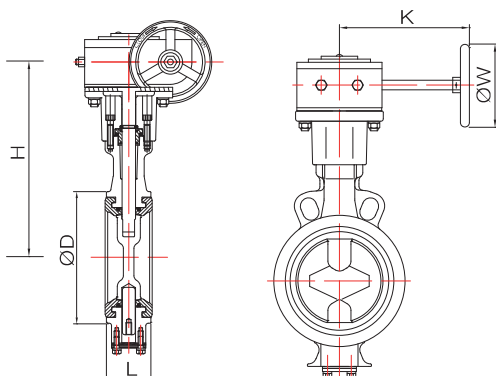
零件 / Part	材質 / Material	
閥體	Body	Aluminum Diecast Alloy
閥桿	Stem	Stainless Steel
擋流盤	Disc	Aluminum Forging Alloy (Option:Stainless Steel)
擋流墊圈	Seat	EPDM
齒輪箱	Gear	Aluminum Diecast Alloy
最高工作壓力 / Max.working pressure		
90°C 以下靜流水		10 kgf/cm ²
90°C Under non shock		
閥體測試 / Body test		15 kgf/cm ² (HYD.)
閥座測試 / Seat test		11 kgf/cm ² (HYD.)

單位:mm (±2mm)

Size	2"	2½"	3"	4"	5"	6"	8"	10"	12"
L	43	46	46	52	56	56	60	68	78
ØD	95.5	112.5	127	154	185	212.5	262	324	374
K	153	153	153	153	153	153	212	212	212
ØW	134	134	134	134	134	134	215	280	280
H	191	204	212	224	247	258	294	344	376

註：另一般品型號為FIG.690，不銹鋼閥盤為FIG.693。(非防結露)

註：安裝前須關閉閥盤



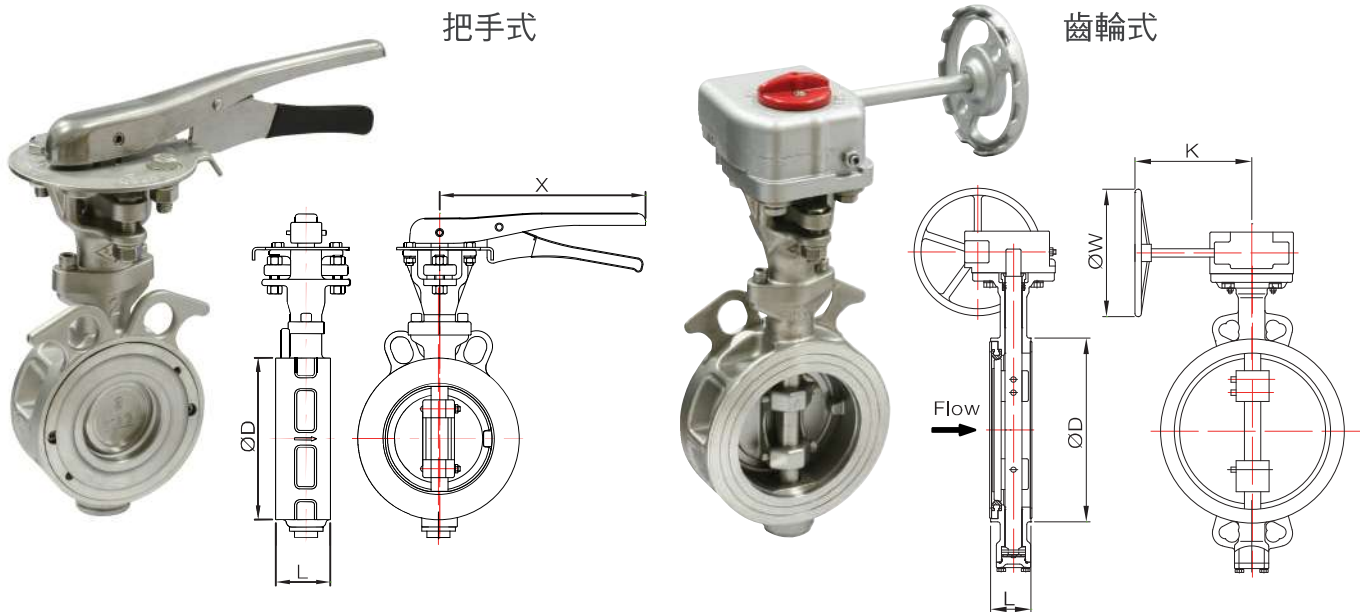
偏心蝶閥 ▶ JIS-10K/16K/20K

ECCENTRIC BUTTERFLY VALVE

Wafer type body, Renewable seat, Eccentric driver disc

FIG.095A/895A/995A (把手式)

FIG.095B/895B/995B (齒輪式)



*閥體材質為鑄鐵，型號為095

*閥體材質為延性鑄鐵，型號為895

*閥體材質為不銹鋼，型號為995(可承製禁油品)

*型號995產品均實施固溶化熱處理CNS4000 G3092

零件 / Part		材質 / Material		
		095	895	995
閥體	Body	Cast Iron	Ductile Iron	Stainless Steel
閥桿	Stem	Stainless Steel	Stainless Steel	Stainless Steel
擋流盤	Disc	Stainless Steel	Stainless Steel	Stainless Steel
格蘭	Gland	Ductile Iron	Ductile Iron	Stainless Steel
固定環	Set Ring	Ductile Iron	Ductile Iron	Stainless Steel
擋流墊圈	Seat	EPDM / PTFE		PTFE(Option:RPTFE)
迫緊	Packing	PTFE		
底蓋	End Cap	Ductile Iron	Ductile Iron	Stainless Steel
軸襯	Bush	Stainless Steel+PTFE		
把手	Handle	Steel	Steel	Stainless Steel
齒輪箱	Gear box	Cast Iron	Cast Iron	Aluminum(2"~12") Cast Iron(14"~26")

最高工作壓力 / Max.working pressure

	10 kgf/cm ²	16 kgf/cm ²	20 kgf/cm ²
閥體測試 / Body test (HYD.)	15 kgf/cm ²	24 kgf/cm ²	30 kgf/cm ²
閥座測試 / Seat test (HYD.)	11 kgf/cm ²	17.6 kgf/cm ²	22 kgf/cm ²
工作溫度範圍 / Working temp. range	EPDM : 0°C~90°C PTFE : -10°C~150°C RPTFE : -10°C~200°C		

單位:mm (±2mm)

size	2"	2½"	3"	4"	5"	6"	8"	10"	12"	14"	16"	18"	20"	22"	24"	26"
L	43	46	46	52	56	56	62	68	78	92	102	114	127	154	154	165
ØD	100	120	130	154	185	215	265	322	367	418	480	535	588	643	690	740
X	198	198	245	245	245	245	--	--	--	--	--	--	--	--	--	--
K	153	153	153	153	153	237	212	212	212	226	226	355	350	350	350	385
ØW	134	134	134	134	134	215	215	280	280	300	300	400	400	400	400	500

註：安裝前須關閉閥盤

註：20K產品4"以上使用齒輪式

*圖樣及尺寸為995

不銹鋼把手式蝶閥 ▶ JIS-10K

STAINLESS STEEL BUTTERFLY VALVE

Wafer type body, Renewable seat, Center driver disc, Memory stop level.

FIG.990A



零件 / Part	材質 / Material
閥體 Body	Stainless Steel
擋流盤 Disc	Stainless Steel
閥桿 Stem	Stainless Steel
擋流墊圈 Seat	EPDM
把手 Handle	Stainless Steel

最高工作壓力 / Max.working pressure

90°C以下靜流水
90°C below. water oil gas. 10 kgf/cm²

閥體測試 / Body test 15 kgf/cm² (HYD.)

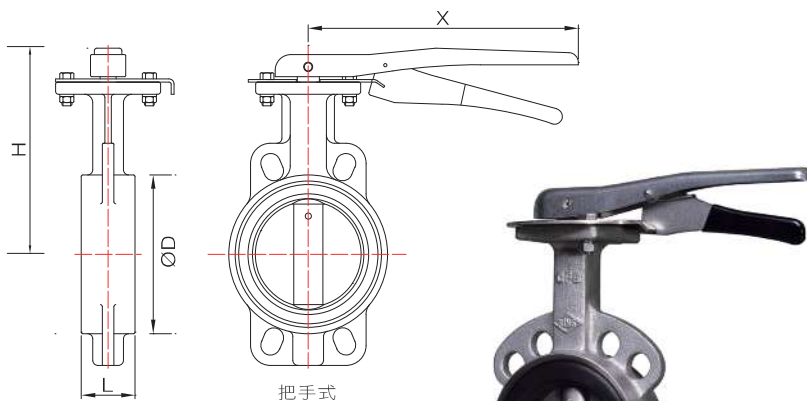
閥座測試 / Seat test 11 kgf/cm² (HYD.)

單位:mm (±2mm)

Size	2"	2½"	3"	4"	5"	6"
L	43	46	46	52	56	56
ØD	95.5	112.5	127	154	185	212.5
X	200	200	200	250	250	250
H	173	186	191	200	224	235

註：本產品均實施固溶化熱處理CNS4000 G3092。

註：安裝前須關閉閥盤



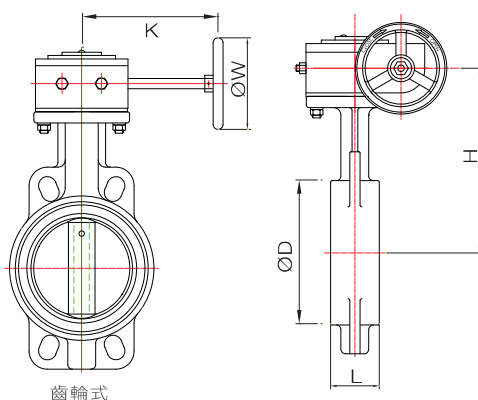
JIS-10K ◀ 不銹鋼齒輪式蝶閥

STAINLESS STEEL BUTTERFLY VALVE

Wafer type body, Renewable seat, Center driver disc, Memory stop Gear actuator.



FIG.990B



零件 / Part	材質 / Material
閥體 Body	Stainless Steel
擋流盤 Disc	Stainless Steel
閥桿 Stem	Stainless Steel
擋流墊圈 Seat	EPDM
齒輪箱 Gear box	Aluminum(2"~12") Cast Iron(14"~24")

最高工作壓力 / Max.working pressure

90°C 以下靜流水
90°C Under non shock 10 kgf/cm²

閥體測試 / Body test 15 kgf/cm² (HYD.)

閥座測試 / Seat test 11 kgf/cm² (HYD.)

單位:mm (±2mm)

Size	2"	2½"	3"	4"	5"	6"	8"	10"	12"	14"	16"	18"	20"	24"
L	43	46	46	52	56	56	60	68	78	78	102	114	127	154
H	166	179	184	195	219	230	274	317	349	400	438.5	430	462	542
ØD	95.5	112.5	127	154	185	213	262	324	374	414	473	524	578	690
ØW	134	134	134	134	134	134	215	280	280	300	300	400	500	500
K	153	153	153	153	153	153	211	211	211	226	226	355	385	385

註：安裝前須關閉閥盤

註：本產品均實施固溶化熱處理CNS4000 G3092。

KURIMOTO白蝶 ▶ JIS-10K

STAINLESS STEEL BUTTERFLY VALVE

Wafer type body, Center driver disc, Memory stop level.

FIG.611PL


零件 / Part	材質 / Material	
閥體	Body	Stainless Steel
擋流盤	Disc	Stainless Steel
閥桿	Stem	Stainless Steel
擋流墊圈	Seat	EPDM
把手	Handle	Stainless Steel

最高工作壓力 / Max. working pressure

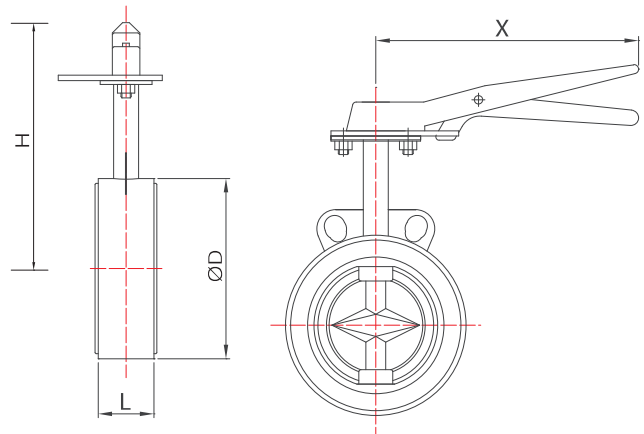
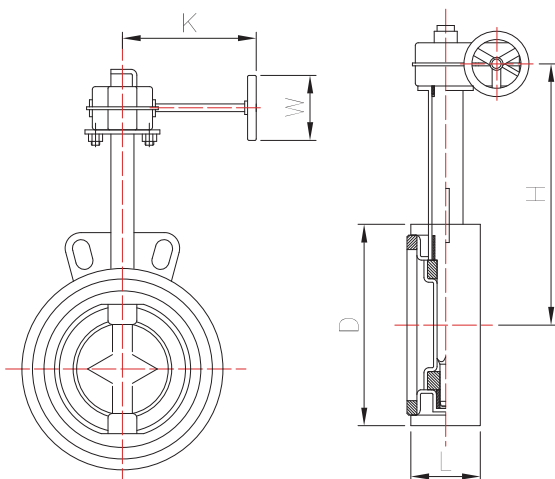
90°C 以下靜流水 10 kgf/cm²
 90°C below water oil gas

閥體測試 / Body test 15 kgf/cm²(HYD.)
 閥座測試 / Seat test 11 kgf/cm²(HYD.)

單位:mm (±2mm)

size	2"	2½"	3"	4"	5"	6"
L	43	46	46	52	56	56
ØD	83	100	115	140	170	198
X	180	180	180	180	250	250
H	186	193	200	215	245	260

註：安裝前須關閉閥盤



JIS-10K ◀ KURIMOTO白蝶

STAINLESS STEEL BUTTERFLY VALVE

Wafer type body, Center driver disc, Memory stop Gear actuator.


FIG.611GH

零件 / Part	材質 / Material	
閥體	Body	Stainless Steel
擋流盤	Disc	Stainless Steel
閥桿	Stem	Stainless Steel
擋流墊圈	Seat	EPDM
齒輪箱	GEAR box	Stainless Steel

最高工作壓力 / Max. working pressure

90°C 以下靜流水 10 kgf/cm²
 90°C Under non shock

閥體測試 / Body test 15 kgf/cm²(HYD.)
 閥座測試 / Seat test 11 kgf/cm²(HYD.)

單位:mm (±2mm)

size	2"	2½"	3"	4"	5"	6"	8"
L	43	46	46	52	56	56	60
D	83	100	115	140	170	198	250
K	164	164	164	164	210	210	210
W	90	90	90	90	160	160	160
H	162	169	176	191	215	230	255

- 註：1. 本產品含有防結露功能特性。
 2. 本產品重量為市面不銹鋼蝶閥輕 1/3。
 3. 日本 JIS 所認證之產品。
 4. 若 10 吋(含)以上，型號將改為 990B。

註：安裝前須關閉閥盤

優點

- 1 優越的耐久性**
沖壓成形之不銹鋼板製品耐久特優。
- 2 輕量精巧**
重量約為鑄鐵蝶閥1/4，閘門閥之1/10
- 3 斷熱性**
閥體為不銹鋼板之雙重構造，故斷熱性特優，無結露之慮，無需保溫工程(不銹鋼之熱傳導率是鋁的1/10，鑄鐵之1/3)
- 4 耐電位差腐蝕**
與不銹鋼管路不發生電位差腐蝕。
- 5 不必塗裝**
清潔美觀，因為全不銹鋼，不需防銹塗裝。
- 6 經濟性**
全不銹鋼閥，因為雙重鋼板結構，成功地開發出高品質，低價位之產品。

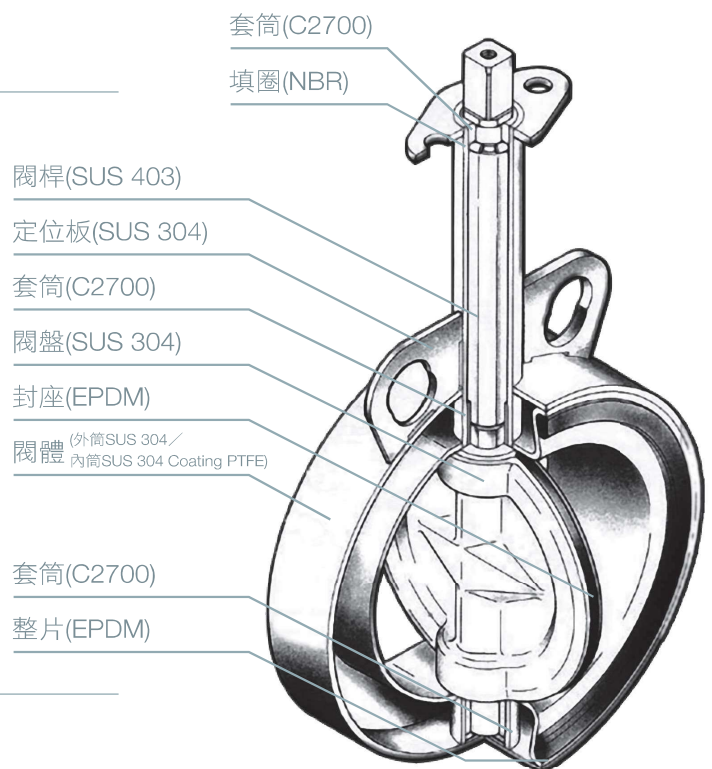
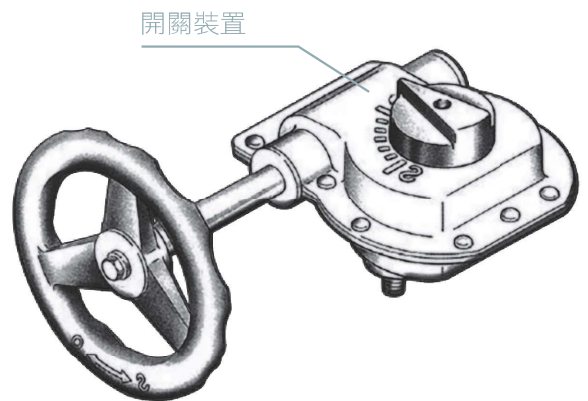
規範標準

- 1 形式**
611型，法蘭夾心式蝶閥
- 2 口徑**
50、65、80、100、125、150、200mm
- 3 主要組件材質**
閥體/內筒SUS 304 Coating PTFE
外筒SUS 304
閥盤 /SUS 304(OPTION : SUS316L)
閥桿 /SUS 403
閥門封座/EPDM(OPTION : VITON)
- 4 適用流體**
給水、空調用冷熱水，一般氣體，泥漿、排水、沖洗水、工業用油等
(※1腐蝕性流體，粉粒體)
- 5 法蘭規格之適用**
JIS 10K
- 6 使用壓力**
max. 0.98 MPa {10kgf / cm²}
- 7 流體溫度**
0~90C
- 8 面間距離**
JIS B2032系列46
- 9 閥體耐壓試驗**
1.47 MPa {15kgf / cm²}
- 10 封座耐洩漏試驗**
1.08 MPa {11kgf / cm²}

※1用於腐蝕性流體及各種粉粒體時請與本公司連絡。
※2無定位板(GUIDE)之產品，須另行訂製。

結構

- 1** 閥體以內筒(與流體接觸部份)與外筒之雙重(中空)組合而成。與配管接觸面墊片則固定於內筒，(此墊片成斜度防止越出配管內)內面光滑，流體阻力最小之構造。
- 2** 閥盤以兩片沖壓板接合，外形光滑，流體阻力最小之構造。
- 3** 閥桿以角形斷面之單一構造，並與閥盤緊密接合。由此，不需使用插銷或螺絲。
- 4** 閥盤封座成特殊形狀夾緊在閥盤兩片構造體之內，故封座不易變形位移。




鑄鐵/石墨鑄鐵閥



 SNS國家認證

 給水系統

 空調系統

 消防系統

鑄鐵非昇桿式閘閥 ▶ JIS-10K

CAST IRON GATE VALVE

Non-rising stem, Solid wedge disc, Renewable bronze seat rings, Flanged ends, Conform to CNS 713 B2107.

FIG.071 台正字第5743號

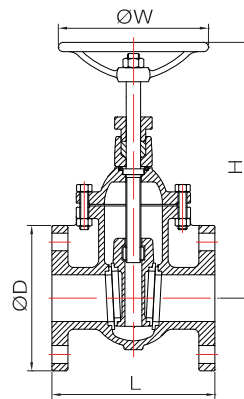


零件 / Part	材質 / Material	
閥體	Body	Cast Iron
閥蓋	Bonnet	Cast Iron
閥桿	Stem	Stainless Steel
閥盤	Disc	Cast Iron
座環	Seat Ring	Cast Bronze
格蘭	Gland	Ductile Iron
迫緊	Packing	PTFE
手輪	Handwheel	Cast Iron

最高工作壓力 / Max. working pressure 2"~12" 14"以上		
120°C 以下靜流水.	14 kgf/cm ²	10 kgf/cm ²
120°C Under non shock water.		
120°C 以下脈動水.	10 kgf/cm ²	8.8 kgf/cm ²
120°C Under shock water.		
閥體測試 / Body test (HYD.)	21 kgf/cm ²	19 kgf/cm ²
閥座測試 / Seat test (HYD.)	15.4 kgf/cm ²	11 kgf/cm ²

單位:mm (±2mm)

size	2"	2½"	3"	4"	5"	6"	8"	10"	12"	14"	16"
L	180	190	200	230	250	270	290	330	350	381	406
H	260	285	320	370	445	480	600	735	875	980	1180
ØD	155	175	185	210	250	280	330	400	445	490	560
ØW	150	170	185	220	245	275	335	390	490	490	600



*可加裝埋設用四角頭。

註：071-3"(含)以下閥體為DI材質。

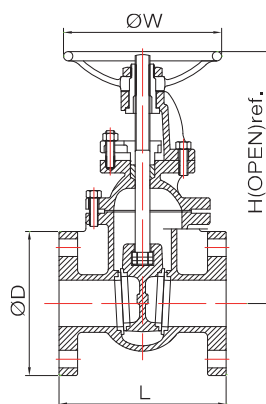
註：不適用於蒸氣系統。

JIS-10K ◀ 鑄鐵昇桿式閘閥

CAST IRON GATE VALVE

Bolted bonnet, Outside screwed & yoke, Rising stem, Solid wedge disc, Renewable bronze seat rings, Flanged ends, Conform to CNS 715 B2109.

台正字第5744號 FIG.073



零件 / Part	材質 / Material	
閥體	Body	Cast Iron
閥蓋	Bonnet	Cast Iron
閥桿	Stem	Stainless Steel
閥盤	Disc	Cast Iron
座環	Seat Ring	Cast Bronze
格蘭	Gland	Ductile Iron
迫緊	Packing	PTFE
手輪	Handwheel	Cast Iron

最高工作壓力 / Max. working pressure 2"~12" 14"以上		
120°C 以下靜流水	14 kgf/cm ²	10 kgf/cm ²
120°C Under non shock water.		
120°C 以下脈動水	10 kgf/cm ²	8.8 kgf/cm ²
120°C Under shock water.		
閥體測試 / Body test (HYD.)	21 kgf/cm ²	19 kgf/cm ²
閥座測試 / Seat test (HYD.)	15.4 kgf/cm ²	11 kgf/cm ²

單位:mm (±2mm)

size	2"	2½"	3"	4"	5"	6"	8"	10"	12"	14"	16"
L	180	190	200	230	250	270	290	330	350	381	406
H	330	355	430	520	610	715	925	1150	1340	1515	1780
ØD	155	175	185	210	250	280	330	400	445	490	560
ØW	145	170	195	220	245	275	340	395	490	490	600

註：073-3"(含)以下閥體為DI材質。

註：不適用於蒸氣系統。

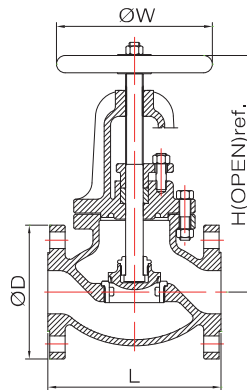
鑄鐵球型閥 ▶ RING-10K

CAST IRON GLOBE VALVE

Bolted yoke-bonnet, Swivel disc, Renewable bronze body seat ring, Flanged ends.

FIG.064


零件 / Part	材質 / Material	
閥體	Body	Cast Iron
閥蓋	Bonnet	Cast Iron
閥桿	Stem	Stainless Steel
閥盤	Disc	Cast Iron
座環	Seat Ring	Cast Bronze
格蘭	Gland	Ductile Iron
迫緊	Packing	Asbestos
手輪	Handwheel	Cast Iron
最高工作壓力 / Max.working pressure		
120°C 以下靜流水		14 kgf/cm ²
120°C Under non shock water.		
120°C以下脈動水、油、氣		10 kgf/cm ²
120°C Under shock water.		
閥體測試 / Body test		21 kgf/cm ² (HYD.)
閥座測試 / Seat test		15.4 kgf/cm ² (HYD.)



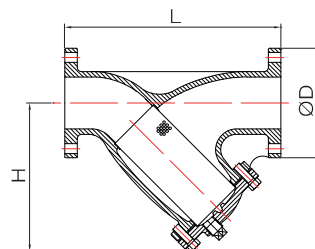
單位:mm (±2mm)

size	1½"	2"	2½"	3"	4"	5"	6"	8"	10"
L	190	200	220	240	290	360	410	500	518
H	200	225	250	275	330	380	455	535	660
ØD	140	155	175	185	210	250	280	330	400
ØW	148	148	170	185	215	245	290	325	395

JIS-10K ◀ 鑄鐵Y型過濾器

CAST IRON Y-PATTERN STRAINER

Bolted cover, Y-pattern body & punched stainless steel plate screen, Flanged ends.


FIG.078


零件 / Part	材質 / Material	
閥體	Body	Cast Iron
閥蓋	Cover	Cast Iron
過濾網	Screen	Stainless steel
堵頭	Drain Plug	Cast Iron
墊片	Gasket	Non-Asbestos

最高工作壓力 / Max.working pressure		
120°C 以下靜流水		14 kgf/cm ²
120°C Under non shock water.		
120°C 以下脈動水		10 kgf/cm ²
120°C Under shock water.		
閥體測試 / Body test (HYD.)		21kgf/cm ²

單位:mm (±2mm)

size	2"	2½"	3"	4"	5"	6"	8"	10"	12"	14"
L	250	285	315	370	420	490	570	680	800	950
H	170	200	245	280	320	365	465	515	605	725
ØD	155	175	185	210	250	280	330	400	445	490

註：16"~24"為特規訂製品

註：墊片(Gasket)屬環保材質不建議重複使用

鑄鐵橫式逆止閥 ▶ JIS-10K

CAST IRON SWING CHECK VALVE

Bolted cover, Swing type disc, Renewable NBR disc seat & bronze body seat ring, Flanged ends.

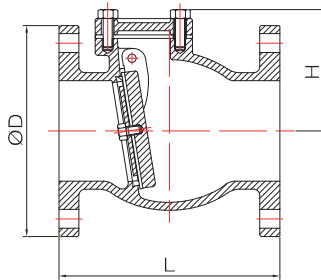
FIG.065



零件 / Part	材質 / Material	
閥體	Body	Cast Iron
閥蓋	Cover	Cast Iron
閥盤	Disc	Cast Iron
座環	Seat Ring	Cast Bronze
閥座	Disc Seat	NBR
銷	Hinge Pin	Stainless Steel
堵頭	Plug	Steel

最高工作壓力 / Max. working pressure		
80°C 以下脈動水、油、氣	10 kgf/cm ²	
80°C Under shock water.		

閥體測試 / Body test	15 kgf/cm ² (HYD.)
閥座測試 / Seat test	11 kgf/cm ² (HYD.)



單位:mm (±2mm)

size	2"	2½"	3"	4"	5"	6"	8"	10"
L	150	167	175	220	245	295	362	412
H	70	80	80	100	125	140	185	230
ØD	155	175	185	210	250	280	330	400

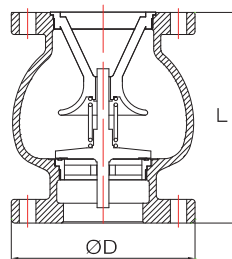
JIS-10K ◀ 鑄鐵緩衝式逆止閥

CAST IRON SILENT CHECK VALVE

Renewable body & disc seat ring, Leader disc, Prevention water hammer.



FIG.066



零件 / Part	材質 / Material	
閥體	Body	Cast Iron
閥盤	Disc	Cast Brass 2"-3" Ductile Iron 4"-12"
閥座	Body	Cast Brass
閥座環	Seat Ring	NBR
閥桿	Stem	Brass
彈簧	Spring	Stainless Steel

最高工作壓力 / Max. working pressure		
80°C 以下靜流水	14 kgf/cm ²	
80°C Under non shock water.		
80°C 以下脈動水	10 kgf/cm ²	
80°C Under shock water.		

閥體測試 / Body test	21 kgf/cm ² (HYD.)
閥座測試 / Seat test	15.4 kgf/cm ² (HYD.)

單位:mm (±2mm)

size	2"	2½"	3"	4"	5"	6"	8"	10"	12"
L	157	200	210	220	258	280	280	315	370
ØD	155	175	185	210	250	280	330	400	445

註：14"以上為特規訂製品

如需by-pass型號為866-10K

註：閥進、出端距離幫浦出口及彎頭，至少需有5倍管內徑之長度

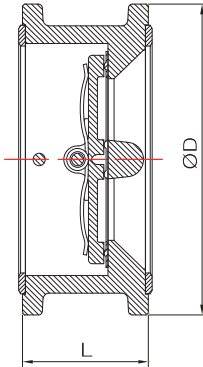
鑄鐵雙瓣式逆止閥 ▶ JIS-10K

CAST IRON DUAL PLATE CHECK VALVE

Wafer style, Rubber seat, Spring actuated.

FIG.027


零件 / Part	材質 / Material	
閥體	Body	Cast Iron
閥盤	Plates	Stainless Steel
閥座	Seat	EPDM
彈簧	Spring	Stainless Steel
鉸鏈銷	Hinge Pin	Stainless Steel
停止銷	Stop Pin	Stainless Steel
墊片	Washer	PTFE
最高工作壓力 / Max.working pressure		
90°C 以下靜流水		14 kgf/cm ²
90°C Under non shock water.		
90°C 以下脈動水		10 kgf/cm ²
90°C Under shock water.		
閥體測試 / Body test		21 kgf/cm ² (HYD.)
閥座測試 / Seat test		15.4 kgf/cm ² (HYD.)



單位:mm (±2mm)

size	2"	2½"	3"	4"	5"	6"	8"	10"	12"		
L	54	54	57	64	70	76	95	108	144		
ØD	104	123	134	10K 158	125# 174	190	219	270	330	10K 377	125# 403

*建議使用在以下3m/s以下流速。

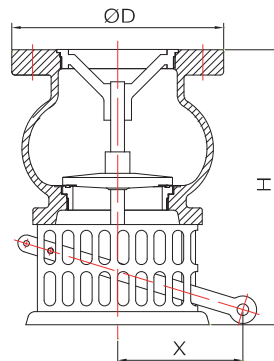
註：最大承製尺寸至24"。

註：配管請依網站中之技術支援內雙瓣式逆止閥配管注意事項。

RING-10K ◀ 鑄鐵拉柄式底閥

CAST IRON FULL FLOW FOOT VALVE

Cleaning lever bracket, Stainless strainer.

FIG.032


零件 / Part	材質 / Material	
閥體	Body	Cast Iron
閥盤	Disc	Cast Brass(2"~3") Ductile Iron(4"~12")
閥座	Body Seat	Cast Bronze(BC1)
閥座環	Seat Ring	NBR
閥桿	Stem	Brass
洗桿	Washer Lever	Nylon(2"~4") Ductile Iron(5"~12")
過濾網	Screen	Stainless Steel(304)
底盤	Plate	Nylon(2"~6") Ductile Iron(8"~12")

最高工作壓力 / Max.working pressure		
80°C 以下脈動水		10 kgf/cm ²
80°C Under shock water.		
閥體測試 / Body test		21 kgf/cm ² (HYD.)
閥座測試 / Seat test		15.4 kgf/cm ² (HYD.)

單位:mm (±2mm)

size	2"	2½"	3"	4"	5"	6"	8"	10"	12"
H	205	200	240	255	270	285	395	420	475
ØD	--	175	185	210	250	280	330	400	445
X	95	96	110	113	142	160	198	236	260

*2"為牙口。

延性鑄鐵昇桿式閘閥 ▶ JIS-16K

DUCTILE IRON GATE VALVE

Outside screw & yoke, Rising stem, Solid wedge disc, Renewable seat rings, Flanged ends.

FIG.801



零件 / Part	材質 / Material	
閥體	Body	Ductile Iron
閥蓋	Bonnet	Ductile Iron
閥桿	Stem	Stainless Steel
閥盤	Disc	Ductile Iron
閥座	Seat Ring	Bronze(Option:Stainless steel)
迫緊	Packing	PTFE
手輪	Handwheel	Cast Iron

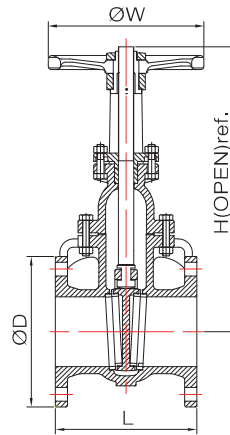
最高工作壓力 / Max.working pressure	2"~12"
120°C 以下靜流水。 120°C Under non shock water.	22 kgf/cm ²
閥體測試 / Body test (HYD.)	24 kgf/cm ²
閥座測試 / Seat test (HYD.)	18 kgf/cm ²

單位:mm (±2mm)

size	2"	2½"	3"	4"	5"	6"	8"	10"	12"	14"	16"
L	178	190	203	229	254	267	292	330	350	381	409
H	345	385	460	545	677	761	1002	1150	1340	1515	1780
ØD	155	175	200	225	270	305	350	430	480	540	605
ØW	145	170	195	220	245	275	340	395	490	490	600

註：不銹鋼閥座為FIG.810 20K產品。

註：本體採用EPOXY塗裝。



JIS-16K ◀ 延性鑄鐵橫式逆止閥

DUCTILE IRON SWING CHECK VALVE

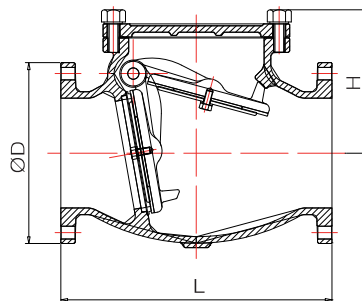
Bolted cover, Swing type disc, Renewable seat ring, Flanged ends.



FIG.802



*鑄鐵材質型號為065A。



零件 / Part	材質 / Material	
閥體	Body	Ductile Iron
閥蓋	Cover	Ductile Iron
閥盤	Disc	Ductile Iron
閥座	Seat Ring	Bronze (Option:Stainless steel)
閥座	Seat	NBR
檔流壓板	Disc Platen	Ductile Iron
堵頭	Plug	Steel
銷	Hinge Pin	Stainless Steel
墊片	Gasket	Asbestos

最高工作壓力 / Max.working pressure	2"~12"
120°C 以下靜流水。 120°C Under non shock water.	22 kgf/cm ²
120°C 以下脈動水。 120°C Under shock water.	16 kgf/cm ²

閥體測試 / Body test	24 kgf/cm ² (HYD.)
閥座測試 / Seat test	18 kgf/cm ² (HYD.)

單位:mm (±2mm)

size	2"	2½"	3"	4"	5"	6"	8"	10"	12"
L	203	216	241	292	330	356	495	616	698
H	114	131	141	158	185	213	265	295	340
ØD	155	175	200	225	270	305	350	430	480

註：不銹鋼閥座為FIG.820 20K產品。

註：本體採用EPOXY塗裝。

註：閥進、出端距離幫浦出口及彎頭，至少需有5倍管內徑之長度。

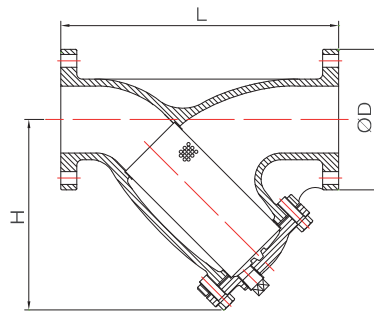
延性鑄鐵Y型過濾器 ▶ JIS-16K

DUCTILE IRON Y-PATTERN STRAINER

Bolted cover, Y-pattern body & punched stainless steel plate screen, Flanged ends.

FIG.803


零件 / Part	材質 / Material	
閥體	Body	Ductile Iron
閥蓋	Cover	Ductile Iron
過濾網	Screen	Stainless Steel
堵頭	Drain Plug	Ductile Iron
墊片	Gasket	Non-Asbestos
最高工作壓力 / Max.working pressure		
120°C 以下靜流水		22 kgf/cm ²
120°C Under non shock water.		
閥體測試 / Body test		
		24 kgf/cm ² (HYD.)
--		--



單位:mm (±2mm)

size	2"	2½"	3"	4"	5"	6"	8"	10"	12"
L	250	285	315	370	420	490	570	680	800
H	170	200	245	280	320	365	465	515	605
ØD	155	175	200	225	270	305	350	430	480

註：14"以上為特規訂製品

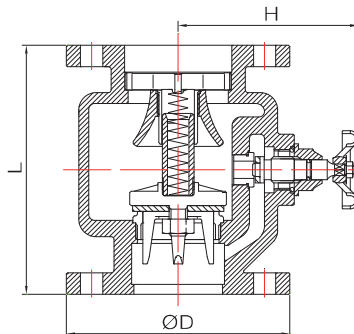
註：本體採用EPOXY塗裝。

註：墊片(Gasket)屬環保材質不建議重複使用。

JIS-16K ◀ 延性鑄鐵緩衝式逆止閥

DUCTILE IRON SILENT CHECK VALVE

Renewable body & disc seat ring, Umbrella buffer prevention water hammer.


FIG.866


零件 / Part	材質 / Material	
閥體	Body	Ductile Iron
閥盤	Disc	Cast Bronze 2"-3" Ductile Iron 4"-16"
軸心	Spindle	Brass
傘型緩衝器	Umbrella Buffer	Ductile Iron
導座	Guide	Cast Bronze
閥座	Seat	NBR
最高工作壓力 / Max.working pressure		
80°C 以下靜流水		22 kgf/cm ²
80°C Under non shock water.		
80°C 以下脈動水		16 kgf/cm ²
80°C Under shock water.		
閥體測試 / Body test		
		24 kgf/cm ² (HYD.)
閥座測試 / Seat test		
		18 kgf/cm ² (HYD.)

單位:mm (±2mm)

size	2"	2½"	3"	4"	5"	6"	8"	10"	12"
L	183	200	210	217	255	280	415	560	620
H	130	135	140	155	180	190	215	243	260
ØD	155	175	200	225	270	305	350	430	480

註：14"以上為特規訂製品

註：旁通閥使用完畢後請確實關閉

註：本體採用EPOXY塗裝

註：閥進、出端距離幫浦出口及彎頭，至少需有5倍管內徑之長度

延性鑄鐵雙瓣式逆止閥 ▶ JIS-16K

DUCTILE IRON DUAL PLATE CHECK VALVE

Wafer style, Rubber seat, Spring actuated.

FIG.827



零件 / Part		材質 / Material
閥體	Body	Ductile Iron
閥蓋	Plates	Stainless Steel
閥座	Seat	EPDM
彈簧	Spring	Stainless Steel
鉸鏈銷	Hinge Pin	Stainless Steel
停止銷	Stop Pin	Stainless Steel
墊片	Washer	PTFE

最高工作壓力 / Max. working pressure	
90°C 以下脈動水 90°C Under shock water.	16 kgf/cm ²
閥體測試 / Body test	24 kgf/cm ² (HYD.)
閥座測試 / Seat test	18 kgf/cm ² (HYD.)

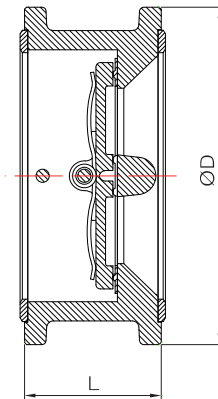
單位:mm (±2mm)

size	2"	2½"	3"	4"	5"	6"	8"	10"	12"
L	54	54	57	64	70	76	95	108	144
ØD	101	121	137	162	197	235	280	353	403

註：最大承製尺寸至24"。

註：本體採用EPOXY塗裝。

註：配管請依網站中之技術支援內雙瓣式逆止閥配管注意事項。



*建議使用在3m/s以下流速。

不銹鋼閥



 CNS國家認證

 給水系統

 空調系統

 消防系統

不銹鋼閘閥

STAINLESS STEEL GATE VALVE

Solid wedge disc, Screwed bonnet, Non-rising stem, Integral seat, Threaded ends.

FIG.901



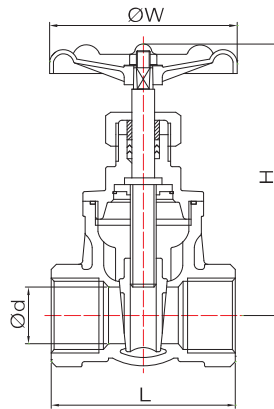
零件 / Part	材質 / Material	
閥體	Body	CF8M
閥蓋	Bonnet	CF8M
閥桿	Stem	SUS316
閥盤	Disc	CF8M
墊片	Gasket	PTFE
格蘭	Gland	CF8
迫緊	Packing	PTFE
手輪	Handwheel	CF8

最高工作壓力 / Max.working pressure	
120°C 以下水、油、氣。	300W.O.G(PSI)
120°C below. water oil gas.	
閥體測試 / Body test	450PSI
閥座測試 / Seat test	330PSI
工作溫度範圍	180°C以下靜流水
Working temp. range	

單位:mm (±2mm)

size	1/2"	3/4"	1"	1 1/4"	1 1/2"	2"
L	57	61	70	76	87	95
H	102	108	115	135	145	170
ØW	61	61	77	83	83	94
Ød	16	20	26	32	40	50

註：固溶化熱處理CNS4000 G3092.

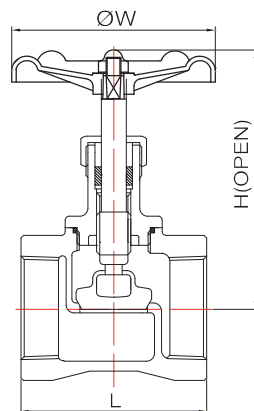


不銹鋼球型閥

STAINLESS STEEL GLOBE VALVE

Screwed bonnet, Rising stem swivel disc, Integral seat, Threaded ends.

FIG.903



零件 / Part	材質 / Material	
閥體	Body	CF8M
閥蓋	Bonnet	CF8M
閥桿	Stem	SUS316
閥盤	Disc	CF8M
迫緊螺帽	P.N.	CF8
迫緊	Packing	PTFE
手輪	Handwheel	CF8

最高工作壓力 / Max.working pressure	
120°C 以下水、油、氣。	300W.O.G(PSI)
120°C below. water oil gas.	
閥體測試 / Body test	450PSI
閥座測試 / Seat test	330PSI
工作溫度範圍	180°C以下靜流水
Working temp. range	

單位:mm (±2mm)

size	1/2"	3/4"	1"	1 1/4"	1 1/2"	2"
L	52	60	72	80	91	101
H	89	97	107	125	140	165
ØW	61	61	77	83	83	94

註：固溶化熱處理CNS4000 G3092.

不銹鋼橫式逆止閥

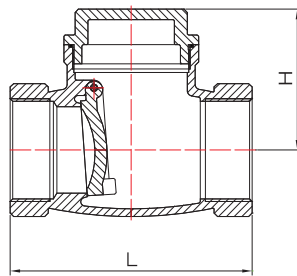
STAINLESS STEEL SWING CHECK VALVE

Swing type, Screwed bonnet, Threaded ends.

FIG.926


零件 / Part	材質 / Material
閥體	Body CF8M
閥蓋	Bonnet CF8M
閥盤	Disc CF8M
堵頭	Plug CF8M
銷	Pin CF8

最高工作壓力 / Max.working pressure	
120°C 以下水、油、氣。	300W.O.G(PSI)
120°C below. water oil gas.	
閥體測試 / Body test	450PSI
閥座測試 / Seat test	330PSI
工作溫度範圍	180°C以下靜流水
Working temp. range	



單位:mm (±2mm)

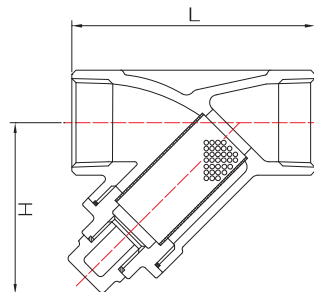
size	1/2"	3/4"	1"	1 1/4"	1 1/2"	2"
L	65	80	90.5	105	121	140
H	45	56	62	67	73	82

註：固溶化熱處理CNS4000 G3092.

不銹鋼Y型過濾器

STAINLESS STEEL Y-PATTERN STRAINER

Y-pattern body, Stainless steel screen, Screwed bonnet, Threaded ends.


FIG.940


零件 / Part	材質 / Material
閥體	Body CF8M
閥蓋	Bonnet CF8M
過濾網	Screen SUS316
堵頭	Plug CF8M
墊片	Gasket PTFE
墊圈	Washer PTFE

最高工作壓力 / Max.working pressure	
120°C 以下水、油、氣。	800W.O.G(PSI)
120°C below. water oil gas.	56 kgf/cm ²
閥體測試 / Body test	6 kgf/cm ² (AIR)

單位:mm (±2mm)

size	1/2"	3/4"	1"	1 1/4"	1 1/2"	2"
L	65	80	90	105	120	140
H	51	60	72	77	87	103

註：固溶化熱處理CNS4000 G3092.

不銹鋼球塞閥 ▶ 1000型一件式

ONE PIECE STAINLESS STEEL BALL VALVE

Reduce port blowout-proof stem, Reinforced PTFE, Anti-leakage, Threaded ends.

FIG.911 (減流量型)



零件 / Part	材質 / Material
閥體	Body CF8M
閥蓋	Bonnet CF8M
閥桿	Stem SUS316
閥球	Ball CF8M
球座	Ball seat PTFE
把手	Handle SUS304

最高工作壓力 / Max. working pressure

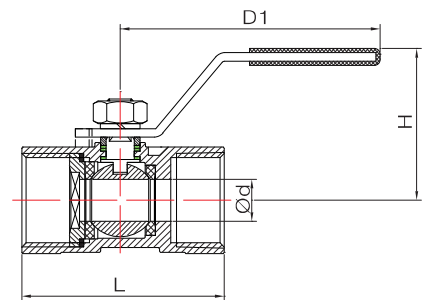
120°C 以下水、油、氣	1000WOG
120°C below. water oil gas.	70 kgf/cm ²
飽和蒸汽 / Saturated steam	10.5 kgf/cm ²
閥體測試 / Seat test	6 kgf/cm ² (AIR)
閥座測試 / Seat test	6 kgf/cm ² (AIR)

單位: mm (±2mm)

size	1/4"	3/8"	1/2"	3/4"	1"	1 1/4"	1 1/2"	2"
L	40	44	56,6	59,6	71	77,9	82,2	99,2
H	34	36	40	43,5	51	56	65	70
D1	57,5	68	84,5	84,5	105	105	112	112
Ød	5	7	9	12,5	16	20	24,5	32

註: 1. 固溶化熱處理 CNS4000 G3092。

2. 可承製掛鎖品。



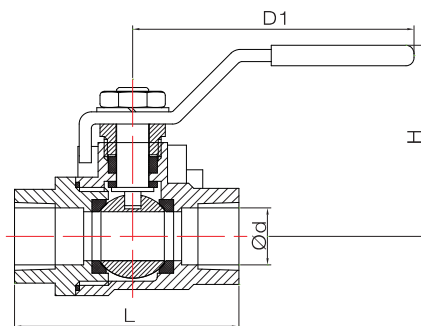
*應用於 150°C 以上之工作溫度, 需另行更換球墊。

1000型二件式 ◀ 不銹鋼球塞閥

TWO PIECE STAINLESS STEEL BALL VALVE

Full port blowout-proof stem, Reinforced PTFE, Anti-leakage, Threaded ends.

(全流量型) FIG.921



*應用於 150°C 以上之工作溫度, 需另行更換球墊。

零件 / Part	材質 / Material
閥體	Body CF8M
閥蓋	Bonnet CF8M
閥桿	Stem SUS316
閥球	Ball CF8M
球座	Ball seat PTFE
把手	Handle SUS304

最高工作壓力 / Max. working pressure

120°C 以下水、油、氣	1000WOG
120°C below. water oil gas.	70 kgf/cm ²
飽和蒸汽 / Saturated steam	10.5 kgf/cm ²
閥體測試 / Seat test	6 kgf/cm ² (AIR)
閥座測試 / Seat test	6 kgf/cm ² (AIR)

單位: mm (±2mm)

size	1/2"	3/4"	1"	1 1/4"	1 1/2"	2"	2 1/2"	3"
L	60	70	82	96	112	126	156	170
H	56	61	66	81	95	100	135	145
D1	98	98	157	157	182	182	260	260
Ød	15	20	25	32	38	50	65	76

註: 1. 固溶化熱處理 CNS4000 G3092。

2. 可承製掛鎖品。

3. 可承製禁油品。

不銹鋼球塞閥 ▶ 1000型三件式

THREE PIECES STAINLESS STEEL BALL VALVE

Full port blowout-proof stem, Reinforced PTFE, Anti-leakage, Threaded ends.

FIG.931 (全流量型)



零件 / Part	材質 / Material	
閥體	Body	CF8M
閥蓋	Bonnet	CF8M
閥桿	Stem	SUS316
閥球	Ball	CF8M
球墊	Ball seat	PTFE
把手	Handle	SUS304

最高工作壓力 / Max. working pressure

120°C 以下水、油、氣	1000 WOG
120°C below. water oil gas.	70 kgf/cm ²
飽和蒸汽 / Saturated steam	10.5 kgf/cm ²
閥體測試 / Body test	6 kgf/cm ² (AIR)
閥座測試 / Seat test	6 kgf/cm ² (AIR)

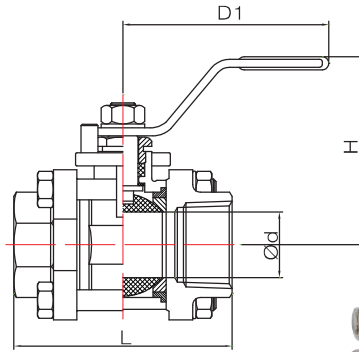
單位:mm (±2mm)

inch	1/2"	3/4"	1"	1 1/4"	1 1/2"	2"	2 1/2"	3"
L	66	76	85	99.4	112.4	133.8	165	186
H	50	55	65	78	95	105	130	145
D1	120	120	140	140	192	192	282	282
Ød	15	20	25	31.8	38	50	65	80

註：1. 固溶化熱處理CNS4000 G3092。

2. 可承製禁油品。

3. 另有生產對焊及套焊產品。



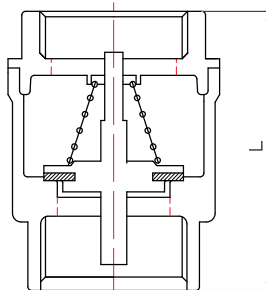
◀ 不銹鋼緩衝式逆止閥

STAINLESS STEEL SILENT CHECK VALVE

Spring loaded lift type disc, Renewable seat, Threaded ends.



FIG.973



零件 / Part	材質 / Material	
閥體	Body	CF8M
閥蓋	Cap	CF8M
閥盤	Disc	CF8M
閥座	Seat	VITON
彈簧	Spring	SUS304

最高工作壓力 / Max. working pressure

	300 WOG
閥體測試 / Body test (HYD.)	450 PSI
閥座測試 / Seat test (HYD.)	330 PSI
工作溫度範圍 / Working temp. range	90°C 以下靜流水

單位:mm (±2mm)

inch	1/2"	3/4"	1"	1 1/4"	1 1/2"	2"	2 1/2"	3"
L	64	71	75	82	91	97	115	119

註：固溶化熱處理CNS4000 G3092。

不銹鋼昇桿式閘閥 ▶ JIS-10K

STAINLESS STEEL GATE VALVE

Outside screw and yoke, Rising stem, Wedge disc, Renewable gland packing under pressure, Bolted bonnet, Flanged ends.(RF)

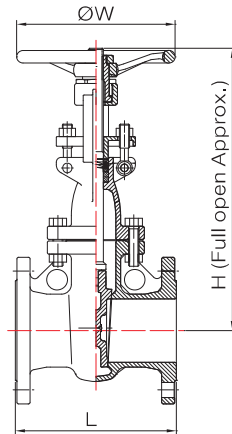
FIG:964(CF8)
FIG:965(CF8M)



零件 / Part	材質 / Material	
	964	965
閥體 Body	A351-CF8	A351-CF8M
閥蓋 Bonnet	A351-CF8	A351-CF8M
閥桿 Stem	SUS304	SUS316
閥盤 Disc	A351-CF8	A351-CF8M
墊片 Gasket	PTFE	PTFE
格蘭 Gland	A351-CF8	A351-CF8M
迫緊 Packing	PTFE	PTFE
手輪 Handwheel	Cast Iron	CI

最高工作壓力 / Max. working pressure

閥體測試 / Body test (HYD.) **請參閱溫度**
閥座測試 / Seat test (HYD.) **壓力基準表**



註：
1. 固溶化熱處理CNS4000 G3092。
2. 閥座可加焊STELLITE(司太立合金)耐磨料。
3. 可承製14" & 16"。

單位:mm (±2mm)

inch	1/2"	3/4"	1"	1 1/4"	1 1/2"	2"	2 1/2"	3"	4"	5"	6"	8"	10"	12"
L	108	117	127	140	165	178	190	203	229	254	267	292	330	356
H	185	210	220	270	270	320	380	445	523	606	710	995	1115	1385
ØW	90	90	100	140	140	160	180	200	225	250	250	350	400	400

JIS-10K ◀ 不銹鋼球型閥

STAINLESS STEEL GLOBE VALVE

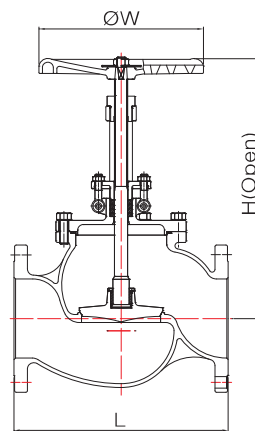
Outside screw and yoke, Rising stem and hand wheel, Bolted bonnet, Integral swivel disc, Flanged ends.(RF)



FIG:963(CF8)
FIG:962(CF8M)



註：
1. 固溶化熱處理CNS4000 G3092。
2. 閥座可加焊STELLITE(司太立合金)耐磨料。



零件 / Part	材質 / Material	
	963	962
閥體 Body	A351-CF8	A351-CF8M
閥蓋 Bonnet	A351-CF8	A351-CF8M
閥桿 Stem	SUS304	SUS316
閥盤 Disc	A351-CF8	A351-CF8M
墊片 Gasket	PTFE	PTFE
格蘭 Gland	A351-CF8	A351-CF8M
迫緊 Packing	PTFE	PTFE
手輪 Handwheel	Cast Iron	Cast Iron

最高工作壓力 / Max. working pressure

閥體測試 / Body test (HYD.) **請參閱溫度/壓力基準表**

單位:mm (±2mm)

inch	1/2"	3/4"	1"	1 1/2"	2"	2 1/2"	3"	4"	5"	6"	8"	10"	12"
L	108	117	127	165	203	216	241	292	356	406	495	622	698
H	190	195	208	260	275	320	360	415	510	535	600	718	760
ØW	100	100	125	140	170	170	190	220	290	350	400	500	500

不銹鋼雙瓣式逆止閥 ▶ 10K/150LB

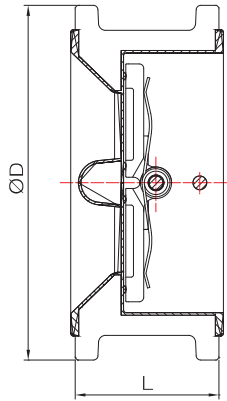
STAINLESS STEEL DUAL PLATE CHECK VALVE

Silent type, Wafer style, Spring actuated, flanged ends. Conform to API594.

FIG.927


零件 / Part	材質 / Material	
閥體	Body	Stainless Steel
閥座	Seat	EPDM
絞鍊銷	Pin	Stainless Steel
閥盤	Disc	Stainless Steel
彈簧	Spring	Stainless Steel
停止銷	Stop Pin	Stainless Steel

最高工作壓力 / Max. working pressure	
90°C以下靜流水	14 kgf/cm ²
90°C Under non shock	
90°C以下脈動水	10 kgf/cm ²
90°C Under shock water	
閥體測試 / Body test	21 kgf/cm ²
閥座測試 / Seat test	15.4 kgf/cm ²



註:

1. 固溶化熱處理CNS4000 G3092. 14"以上無固溶化。
2. 建議使用在3M/S以下流速。
3. 12"以上非共用。

單位:mm (±2mm)

inch	2"	2½"	3"	4"	5"	6"	8"	10"	12"	14"	16"	18"	20"	24"
L	60	67	73	73	83	98	127	146	181	184	191	203	219	222
ØD	104	123	134	158	190	219	270	332	377	420	483	538	593	697

註: 配管請依網站中之技術支援內雙瓣式逆止閥配管注意事項。

JIS-10K ◀ 不銹鋼橫式逆止閥

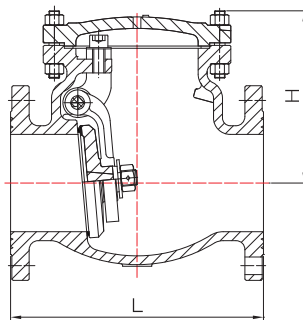
STAINLESS STEEL SWING CHECK VALVE

Bolted cover, Integral seat, Swing type, Flanged ends.

FIG.928


註:

1. 固溶化熱處理CNS4000 G3092。
2. 閥座可加焊STELLITE(司太立合金)耐磨料。



零件 / Part	材質 / Material	
閥體	Body	Stainless Steel
閥蓋	Cap	Stainless Steel
閥盤	Disc	Stainless Steel
支臂	Arm	Stainless Steel
銷	Pin	Stainless Steel
墊片	Gasket	PTFE

最高工作壓力 / Max. working pressure

閥體測試 / Body test (HYD.)	請參閱溫度
閥座測試 / Seat test (HYD.)	壓力基準表

單位:mm (±2mm)

inch	½"	¾"	1"	1½"	2"	2½"	3"	4"	5"	6"	8"	10"	12"
L	108	117	127	165	203	216	241	292	330	356	495	622	699
H	57	58	68	80	145	155	170	200	190	230	242	350	380

註: 閥進、出端距離幫浦出口及彎頭, 至少需有5倍管內徑之長度。

不銹鋼拉柄式底閘 ▶ JIS-10K

STAINLESS STEEL FOOT VALVE

Rapidly closing lift-type disc, renewable EPDM disc seat, Flanged ends.

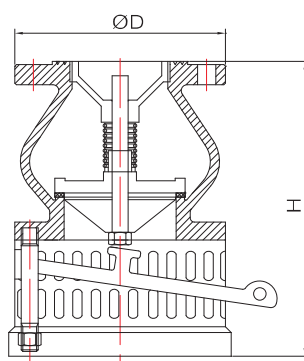
FIG:932



零件 / Part	材質 / Material	
閥體	Body	Stainless Steel
閥蓋	Stem	Stainless Steel
彈簧	Spring	Stainless Steel
閥座	Disc Seat	EPDM(OPTION:NBR)
閥盤	Disc	Stainless Steel

最高工作壓力 / Max.working pressure

80°C以下靜流水	
80°C Under shock water	10 kgf/cm ²
閥體測試 / Body test	15 kgf/cm ²
閥座測試 / Seat test	11 kgf/cm ²



單位:mm (±2mm)

inch	2"	2½"	3"	4"	5"	6"	8"	10"	12"
H	215	216	215	235	267	277	392	446	520
ØD	155	175	185	210	250	280	330	400	445

註:
1. 固溶化熱處理CNS4000 G3092.

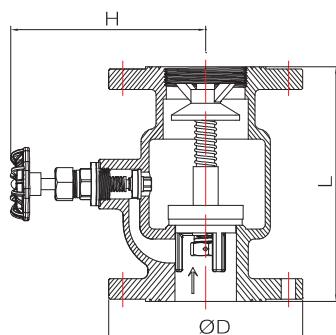
JIS-10K ◀ 不銹鋼緩衝式逆止閘

STAINLESS STEEL SILENT CHECK VALVE

Renewable body & disc seat ring, Umbrella buffer prevention water hammer.



FIG:966



零件 / Part	材質 / Material	
閥體	Body	Stainless Steel
閥盤	Disc	Stainless Steel
軸心	Spindle	Stainless Steel
傘型緩衝器	Umbrella Buffer	Stainless Steel
導座	Guide	Stainless Steel
閥座	Seat	EPDM(OPTION:PTFE)

最高工作壓力 / Max.working pressure

80°C以下靜流水	
80°C Under non shock	14 kgf/cm ²
80°C以下脈動水	
80°C Under shock water	10 kgf/cm ²
閥體測試 / Body test	21 kgf/cm ²
閥座測試 / Seat test	15.4 kgf/cm ²

註:
1. 可承製禁油品
2. 固溶化熱處理CNS4000 G3092.

單位:mm (±2mm)

inch	2"	2½"	3"	4"	5"	6"	8"	10"	12"
L	185	198	210	220	255	280	415	560	620
H	145	160	165	180	220	230	215	243	262
ØD	155	175	185	210	250	280	330	400	445

註：旁通閥使用完畢後請確實關閉。

註：閥進、出端距離幫浦出口及彎頭，至少需有5倍管內徑之長度。

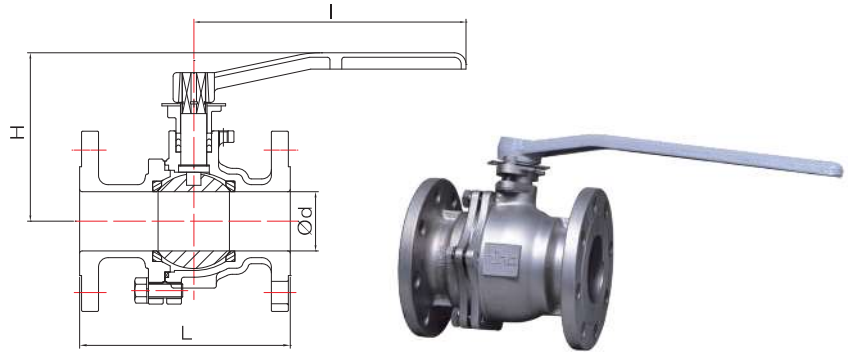
不銹鋼雙片式球塞閥 ▶ JIS-10K

TWO PIECES STAINLESS STEEL FULL PORT BALL VALVE

Blowout-proof stem, Reinforced PTFE, anti-leakage, Flanged ends (RF).

FIG.954


零件 / Part	材質 / Material
閥體 Body	A351-CF8
End Cap	A351-CF8
球閥 Ball	SUS304
閥桿 Stem	SUS304
SEAL/SEAT	PTFE
格蘭 Gland	A351-CF8
墊片 Gasket	PTFE
把手 Handle	Cast Iron
螺栓 Bolt	SUS304



最高工作壓力 / Max. working pressure

閥體測試 / Body test

請參閱溫度/壓力基準表

註:

1. 全流量品。
2. 建議6"以上用齒輪式，可承製16K、20K、美規150#及禁油品。
3. 固溶化熱處理CNS4000 G3092。
4. 不建議使用於溫泉及空調冷卻系統。

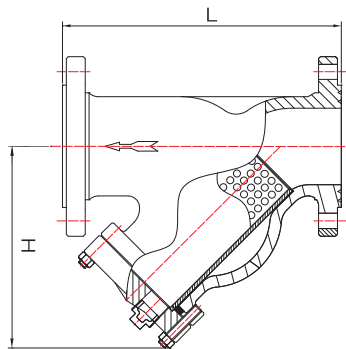
單位:mm (±2mm)

inch	1/2"	3/4"	1"	1 1/4"	1 1/2"	2"	2 1/2"	3"	4"	5"	6"	8"	10"	12"
L	108	117	127	140	165	178	190	203	229	300	340	457	533	610
H	79	81	93	98	113	122	134	151	168	219	239	345	438	480
I	130	130	130	130	230	230	230	400	400	540	540	--	--	--
ØD	16	20	20	32	38	50	64	76	100	124	150	200	250	300

JIS-10K ◀ 不銹鋼Y型過濾器

STAINLESS STEEL Y-PATTERN STRAINER

Bolted cover, Y-pattern body, punched stainless steel plate screen, Flanged ends.


FIG.978


零件 / Part	材質 / Material
閥體 Body	Stainless Steel
閥盤 Cover	Stainless Steel
過濾網 Screen	Stainless Steel
堵頭 Plug	Stainless Steel
墊片 Gasket	PTFE

最高工作壓力 / Max. working pressure

閥體測試 / Body test (HYD.)

請參閱溫度/壓力基準表

註:

1. 1.14"~16"為特規訂製品
2. 固溶化熱處理CNS4000 G3092。

單位:mm (±2mm)

inch	2"	2 1/2"	3"	4"	5"	6"	8"	10"	12"
L	213	250	280	305	410	420	525	680	805
H	110	155	165	200	230	250	410	460	570

不銹鋼產品壓力、溫度、測試對照表▶

適用範圍 STAINLESS STEEL

GATE·GLOBE·CHECK·Y-STRAINER

P-T RAINGS▶

CLASS 150, JIS 10K
ASTM B16.34-2013(CLASS 150標準磅級)

溫度 TEMPERATURE		CF8(SCS13)		CF8M(SCS14)	
°C	°F	kgf/cm ²	psi	kgf/cm ²	psi
-29~38	-20~100	19.3	275	19.3	275
50	120	18.6	165	18.7	265
100	200	16.0	230	16.5	235
150	300	14.4	205	15.0	215
200	400	13.4	190	13.9	195
250	500	12.3	170	12.3	170
300	600	10.4	140	10.4	140
325	615	9.4	130	9.4	130
350	650	8.5	125	8.5	125
375	700	7.5	110	7.5	110
400	750	6.6	95	6.6	95
425	800	5.6	80	5.6	80
450	850	4.6	65	4.6	65
475	900	3.7	50	3.7	50
500	950	2.8	35	2.8	35
538	1000	1.4	20	1.4	20

TEST PRESSURE
CLASS 150 (ANSI B16.34-2004)

試驗壓力	
閥體測試 / Body test	30 kgf/cm ² (靜壓HYDROSTATIC)
閥座測試 / Seat test	22 kgf/cm ² (靜壓HYDROSTATIC)
	6 kgf/cm ² (氣壓AIR)

JIS 10K (JIS B2003-1994)

試驗壓力	
閥體測試 / Body test	21 kgf/cm ² (靜壓HYDROSTATIC)
閥座測試 / Seat test	16 kgf/cm ² (靜壓HYDROSTATIC)
	6 kgf/cm ² (氣壓AIR)

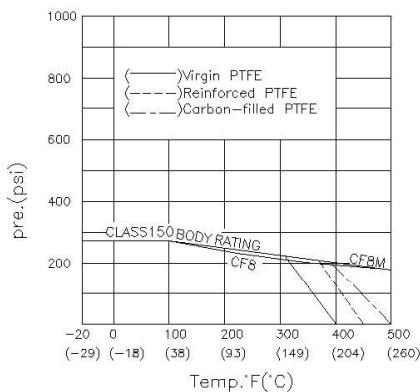
JIS B2220-2004(10K)

鋼管法蘭最高使用壓力	
BELOW 120°C NON-SHOCK WATER	14 kgf/cm ²
BELOW 220°C AIR, WATER, OIL, GAS, STEAM	12 kgf/cm ²
BELOW 300°C AIR, OIL, GAS, STEAM	10 kgf/cm ²

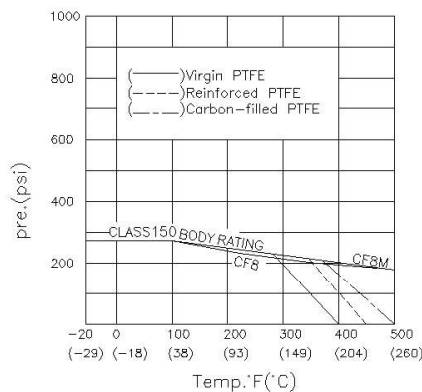
不銹鋼法蘭式球塞閥溫度／壓力基準表▶

STAINLESS STEEL BALL VALVES(P-T RATINGS)

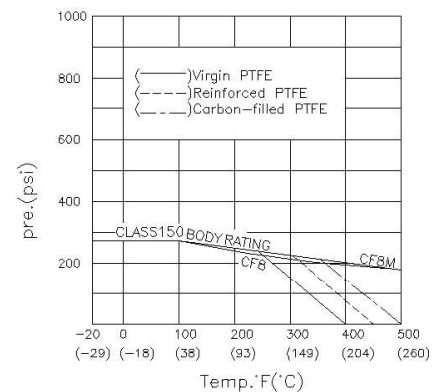
2", 2½"



3", 4"



6", 8"



一般閥類的標稱 使用係數說明▶

標稱壓力

指 120°C 以下之油或有變動負荷之水流所能承受之最高容許額定壓力，各部位不得有洩漏或其他異狀。

W.O.G

指水(WATER)，油(OIL)，氣體(GAS)。

C.W.P

冷(COLD)，工作(WORKING)，壓力(PRESSURE)，指一般常溫(-28.9°C~65.6°C)運作壓力。

S.W.P

蒸汽(STEAM)，工作(WORKING)，壓力(PRESSURE)，

壓力單位

kgf/cm²，PSI(1 lb/in²)。例如: 1 kgf/cm²=14.2233 PSI 125 PSI=8.5 kgf/cm²

流量係數Cv值

當水流的溫度為 60°F(15.6°C)時，通過閥之後，壓力差保持為 1 lb/in²(1PSI)，則每分鐘流過的加侖數量即 Cv 值。簡單的說即是每分鐘的出水量。

結露現象

當配管內流體溫度低於配管外之大氣溫度時，配管外壁表面會產生水滴，此種現象稱為結露現象。

溫度與壓力錶

PRESSURE TEMPERATURE RATING

Pressure-Temperature Ratings For Cast Bronze Valve (MSS SP-80)▶

Maximum Allowable Non-Shock Pressure Working Pressure-(PSI)

PRESS CLASS	125			150			200			300		
	END CONN.	Threaded	Threaded	Threaded(2)	Threaded	Threaded(5)	Threaded	Threaded	Threaded(2)	Threaded	Threaded(5)	Threaded
TEMP.	Material											
deg. °C	ASTM-B62	ASTM-B62		ASTM-B61	ASTM-B61		ASTM-B61		ASTM-B61		ASTM-B61	
-20 to 150	200	300	225	400	1000	600						
200	185	270	210	375	920	560						
250	170	240	195	350	830	525						
300	155	210	180	325	740	490						
350	140	180	165	300	650	450						
400	-	-	-	275	560	410						
406	125	150	150	-	-	-						
450	120(4)	145(4)	-	250	480	375						
500	-	-	-	225	390	340						
550	-	-	-	200	300	300						

Notes:(2) P-T Ratings ANSI B16.24

(4) Some codes (i.e. ASME BPVC, Section I) limit the rating Temp. of the indicated material to 406°F(208°C)

(5) Alternate ratings for valve size ½ 2 having threaded ends and union ring body-bonnet joints.

Maximum Allowable Non-Shock Pressure Working Pressure-(Bar)

PRESS CLASS	125			150			200			300		
	END CONN.	Threaded	Threaded	Threaded(2)	Threaded	Threaded(5)	Threaded	Threaded	Threaded(2)	Threaded	Threaded(5)	Threaded
TEMP.	Material											
deg. °C	ASTM-B62	ASTM-B62		ASTM-B61	ASTM-B61		ASTM-B61		ASTM-B61		ASTM-B61	
-30 to 65	13.8	20.6	15.5	27.6	69.0	41.4						
75	13.4	19.9	15.2	27.0	67.0	40.6						
100	12.5	18.1	14.2	25.4	61.6	38.3						
125	11.6	16.3	13.3	23.9	56.1	36.0						
150	10.7	14.5	12.4	22.5	50.6	33.6						
175	9.8	12.7	11.5	20.8	45.2	31.3						
200	8.9	10.9	10.6	19.2	39.7	29.0						
208	8.6	10.3	10.3	-	-	-						
225	-	-	-	17.7	34.3	26.6						
232	8.2(4)	10.0(4)	-	-	-	-						
250	-	-	-	16.2	28.8	24.3						
275	-	-	-	14.6	23.4	22.0						
288	-	-	-	13.8	20.7	20.7						

1 bar = 100kPa

Pressure-Temperature Ratings For Cast Iron Valve (MSS SP-70)▶

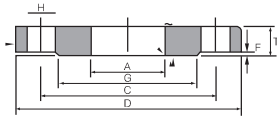
Maximum Allowable Non-Shock Pressure Working Pressure-(PSI)

CLASS	150			250			800Hyd.
	NPS	NPS	NPS	NPS	NPS	NPS	NPS
Temperature Degrees °F	2-12	14-24	30-48	2-12	14.24	2-12	
-20 to 150	200	150	150	500	300	800	
200	190	135	115	450	280		
225	180	130	100	440	270		
250	175	125	85	415	260		
275	170	110	65	395	250		
300	165	105	50	375	240		
325	155	100		355	230		
350	150			335	220		
375	145			315	210		
400	140			290	200		
425	130			270			
450	125			250			

Maximum Allowable Non-Shock Pressure Working Pressure-(Bar)

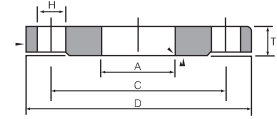
CLASS	Class 150			Class 250			Class 800Hyd.
	NPS	NPS	NPS	NPS	NPS	NPS	NPS
Temperature Degrees °C	2-12	14-24	30-48	2-12	14.24	2-12	
-29 to 65	13.8	10.3	10.3	34.5	20.7	55.0	
100	12.8	9.2	7.4	30.9	19.0		
125	11.9	8.5	5.3	29.3	17.7		
150	11.2	7.7	3.3	25.7	16.5		
175	10.4	7.0		23.1	15.3		
200	9.6			20.6	14.0		
205	8.8				13.8		
225	8.6			17.9			
232				17.2			

法蘭規格表 ▶



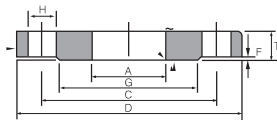
JIS 10K 型 FLANGES

尺寸 (B)	內徑 A	外徑 D	厚 T	座徑 G	座厚 F	中心 C	孔徑 H	孔數 N	螺絲 公制
1½	49.1	140	16	81	2	105	19	4	M16
2	61.1	155	16	96	2	120	19	4	M16
2½	77.1	175	18	116	2	140	19	4	M16
3	90	185	18	126	2	150	19	8	M16
4	115.4	210	18	151	2	175	19	8	M16
5	141.2	250	20	182	2	210	23	8	M20
6	166.6	280	22	212	2	240	23	8	M20
8	218	330	22	262	2	290	23	12	M20
10	269.5	400	24	324	2	355	25	12	M22
12	321	445	24	368	3	400	25	16	M22
14	358.1	490	26	413	3	445	25	16	M22
16	409	560	28	475	3	510	27	16	M24



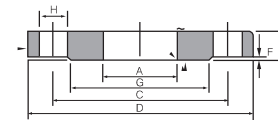
ANSI CLASS125 型 FLANGES

尺寸 (B)	內徑 A	外徑 D	厚 T	中心 C	孔徑 H	孔數 N	螺絲 in
1½	49.1	127	14.3	98.5	16	4	1/2
2	61.1	152	15.9	120.5	19	4	5/8
2½	77.1	178	17.5	139.5	19	4	5/8
3	90	190	19.1	152.5	19	4	5/8
4	115.4	229	23.9	190.5	19	8	5/8
5	141.2	254	23.9	216	22	8	3/4
6	166.6	279	25.4	241.5	22	8	3/4
8	218	343	28.6	298.5	22	8	3/4
10	269.5	406	30.2	362	25	12	7/8
12	321	483	31.8	432	25	12	7/8
14	358.1	533	35	476.5	29	12	1
16	409	597	36.6	539.5	29	16	1



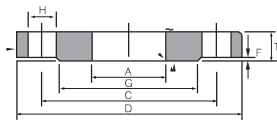
JIS 16K 型 FLANGES

尺寸 (B)	內徑 A	外徑 D	厚 T	座徑 G	座厚 F	中心 C	孔徑 H	孔數 N	螺絲 公制
1½	49.1	140	16	81	2	105	19	4	M16
2	61.1	155	16	96	2	120	19	8	M16
2½	77.1	175	18	116	2	140	19	8	M16
3	90	200	20	132	2	160	23	8	M20
4	115.4	225	22	160	2	185	23	8	M20
5	141.2	270	22	195	2	225	25	8	M22
6	166.6	305	24	230	2	260	25	12	M22
8	218	350	26	275	2	305	25	12	M22
10	269.5	430	28	345	2	380	27	12	M24
12	321	480	30	395	3	430	27	16	M24
14	358.1	540	34	440	3	480	33	16	M30
16	409	605	38	495	3	540	33	16	M30



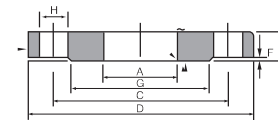
ANSI CLASS150 型 FLANGES

尺寸 (B)	內徑 A	外徑 D	厚 T	座徑 G	座厚 F	中心 C	孔徑 H	孔數 N	螺絲 in
1½	49.1	125	17.5	73	1.6	98.4	5/8	4	1/2
2	61.1	150	19.1	92.1	1.6	120.7	3/4	4	5/8
2½	77.1	180	22.3	104.8	1.6	139.7	3/4	4	5/8
3	90	190	23.9	127	1.6	152.4	3/4	4	5/8
4	115.4	230	23.9	157.2	1.6	190.5	3/4	8	5/8
5	141.2	255	23.9	185.7	1.6	215.9	7/8	8	3/4
6	166.6	280	25.4	215.9	1.6	241.3	7/8	8	3/4
8	218	345	28.6	269.9	1.6	298.5	7/8	8	3/4
10	269.5	405	30.2	323.8	1.6	362	1	12	7/8
12	321	485	31.8	381	1.6	431.8	1	12	7/8
14	358.1	535	35	412.8	1.6	476.3	1½	16	1
16	409	595	36.6	469	1.6	539.8	1½	16	1



JIS 20K 型 FLANGES

尺寸 (B)	內徑 A	外徑 D	厚 T	座徑 G	座厚 F	中心 C	孔徑 H	孔數 N	螺絲 公制
1½	49.1	140	18	81	2	105	19	4	M16
2	61.1	155	18	96	2	120	19	8	M16
2½	77.1	175	20	116	2	140	19	8	M16
3	90	200	22	132	2	160	23	8	M20
4	115.4	225	24	160	2	185	23	8	M20
5	141.2	270	26	195	2	225	25	8	M22
6	166.6	305	28	230	2	260	25	12	M22
8	218	350	30	275	2	305	25	12	M22
10	269.5	430	34	345	2	380	27	12	M24
12	321	480	36	395	3	430	27	16	M24
14	358.1	540	40	440	3	480	33	16	M30
16	409	605	46	495	3	540	33	16	M30

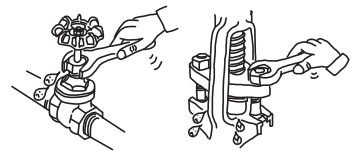
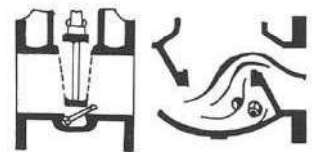
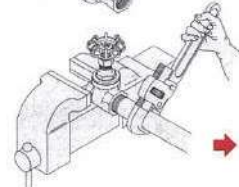
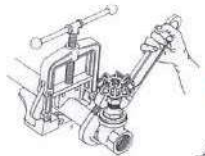
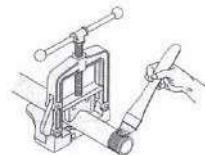
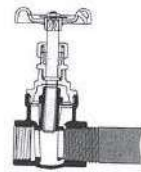


ANSI CLASS300 型 FLANGES

尺寸 (B)	內徑 A	外徑 D	厚 T	座徑 G	座厚 F	中心 C	孔徑 H	孔數 N	螺絲 in
1½	49.1	155	20.7	73	1.6	114.3	7/8	4	3/4
2	61.1	165	22.3	92.1	1.6	127	3/4	8	5/8
2½	77.1	190	25.4	104.8	1.6	149.2	7/8	8	3/4
3	90	210	28.6	127	1.6	168.3	7/8	8	3/4
4	115.4	255	31.8	157.2	1.6	200	7/8	8	3/4
5	141.2	280	35	185.7	1.6	235	7/8	8	3/4
6	166.6	320	36.6	215.9	1.6	269.9	7/8	12	3/4
8	218	380	41.3	269.9	1.6	330.2	1	12	7/8
10	269.5	445	47.7	323.8	1.6	387.4	1½	12	1
12	321	520	50.8	381	1.6	450.8	1¼	16	1½
14	358.1	585	54	412.8	1.6	514.4	1¼	16	1½
16	409	650	57.2	469.9	1.6	571.5	1½	16	1¼

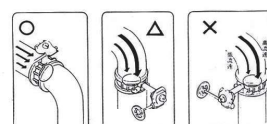
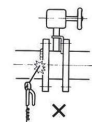
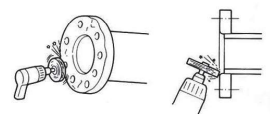
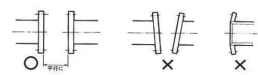
螺紋口配管注意事項▶

1. 配管前，先檢查閥門處是否有雜物、油污，若有則應先予清除，否則配管及該雜物常形成漏水之主因，並因而傷及檔流部位，造成閥之損壞，而必須更換新品。
2. 管端鎖入閥體牙部時，應注意不可過度鎖入，以致撞擊水口外緣，造成閥門變形損壞，甚至形成閥體擠裂之破壞（如附圖）。
3. 以膠液作牙部封閉介質時，應塗抹管端牙部，不應塗抹於閥之內牙上（如附圖）。
4. 配管時應以夾具夾緊管子，再用管鉗咬住閥之六角，進行鎖緊之作業，不可夾住閥體，再旋轉管件作鎖配動作（如附圖）。
5. 無論鎖配或調整閥之方向，管鉗夾住閥體六角之位置，應為靠緊近配管之端，不可夾持在離管較遠之六角端。
6. 配管前，應先清除管內之雜物，包含破布、泥巴、小石頭、鋸屑...等，並用空氣吹淨管內砂塵，以防因雜物卡損閥座，形成無法止漏之失。
7. 管端切口內孔常有毛頭，依正常程序應作毛頭之去除，以利管路之暢通。
8. 當配管無足夠迴轉空間需拆解上部時，應以管鉗夾住上部六角，再小心敲擊鉗柄之方式打鬆旋出，不可猛力以長柄管鉗作硬性打開之動作，否則閥門可能因此變形，導致功能失效。
9. 使用於蒸氣管路，閥門打開時，應慢慢打開一點後停住，讓蒸氣進入管路預熱之，再慢慢打開至需要開度，關閉時亦應慢慢關上，直至全關，否則瞬間溫度差及突增壓力，容易導致閥體破裂及管路接頭斷裂。
10. 配管後試漏，若有微漏情形，應予開啟，清除雜物及再行關閉，不可用槓桿強行鎖緊。
11. 牛蘭壓蓋密封心桿結構的產品，在使用前的儲存過程中可能因應力鬆弛現象而需重新鎖附以避免在使用時造成洩漏。



法蘭口配管注意事項▶

1. 管端兩法蘭之中心應準確，兩法蘭面必須平行配置，不可形成角度或法蘭面之平面有不平整之情形（如附圖）。
2. 法蘭面之內外角毛邊應去除並予倒角（如附圖）。
3. 閥裝入管中時，應先作法蘭口與管端之點銲定位，拆下閥體，待銲接管端法蘭口完成後，再行裝配，不可於定位時，即行完全銲接（如附圖）。
4. 裝配蝶閥時，不需加裝墊片。
5. 裝配蝶閥時，閥中心與管端法蘭中心應求一致，避免碰撞擋流葉片，甚至影響操作。
6. 裝配蝶閥時，擋流葉片應由全關旋至稍微打開之角度，不可於全開時作配管鎖緊之動作。
7. 裝配蝶閥時，若來水端為彎管，管內有壓差衝擊時，閥桿之位置應放置在有壓差之方向，以防止擋流葉片，因壓差而磨損不均及定位不穩定。若出水端為彎管，則閥桿之位置應放置在有壓差之 90° 角方向，以減少壓降（如附圖）。
8. 固定鎖緊法蘭口時，應採對角及 90° 對角逐漸鎖緊之程序，不可相鄰順序作業，亦不可單只一開始即予鎖死。
9. 如果使用運作過程中壓蓋密封心桿處發生洩漏，必須將對稱二螺帽再平均鎖附或更換填料。



蝶閥安裝說明書 ▶

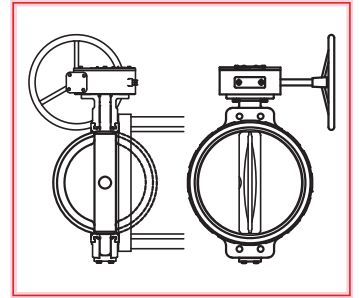
BUTTERFLY INSTALLATION MANUAL

閥門安裝到管路前注意事項：

在安裝閥門前請仔細清潔閥體、法蘭及管路(管路務必確實清管乾淨)

一. 確認閥體

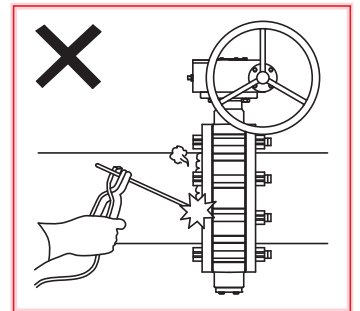
1. 確認閥門之口徑尺寸與規格：
閥之尺寸和材料規格會標示在包裝和閥體上，配管安裝前，請再重新確認是否為設計所需。
2. 確認管路法蘭規格：
確認閥門之法蘭孔規格與管路是否一致。(圖一)
3. 確認螺栓數目與規格尺寸：
使用螺栓和螺帽前，確認螺栓規格、長度、數量與螺帽規格是可相互鎖付。



(圖一)

二. 配管前需完成焊接，焊接法蘭注意事項

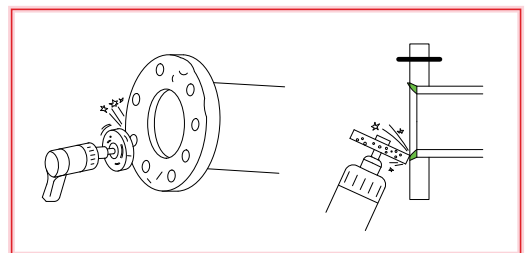
1. 焊接法蘭注意事項：
焊接後避免立即安裝閥門，需等焊接部位冷卻後再進行安裝。
2. 法蘭焊接或焊接修復工程，應避免閥門在配管上直接進行焊接。(圖二)
3. 配管前，確認焊接工程已完成。
檢查並確認法蘭是否有偏斜、中心不準確或焊接不完全。
4. 焊接後之法蘭面內外角毛邊銳角，應去除並予以倒角。(圖三)



(圖二)

三. 確認管端法蘭

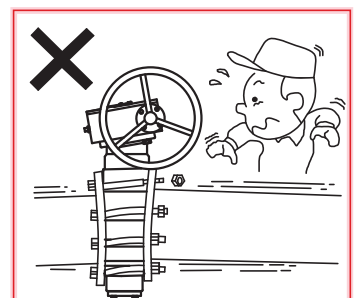
1. 確認法蘭無偏斜及損壞確認法蘭是否有偏斜、中心不準確或避免傷害到閥門的密封墊片。
2. 清潔法蘭面用空氣槍噴吹，如果法蘭面有鐵銹或髒汙附著，可用去污劑清洗。清洗後確認無殘留去污劑在法蘭面上，如果去污劑殘留在法蘭面上，它將會造成閥門密封墊片損壞。



(圖三)

四. 閥門安裝到管路前注意事項：

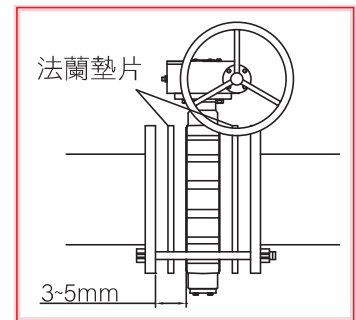
1. 安裝地點：
避免在有震動的場所上進行安裝，場所請保持足夠的空間，以便進行維修工作。(圖四)
2. 安裝工作：
正確連接閥門與管端法蘭，避免用強行方式迫使閥門裝入管端兩法蘭面。



(圖四)

3. 法蘭密封墊片：(中心型蝶閥已配置於閥體上)

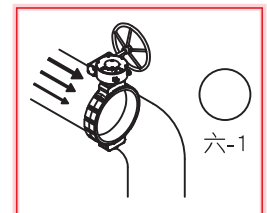
使用法蘭墊片插入閥門和管端法蘭面之間。插入過程中，同時調整閥門和法蘭墊片的中心須準確在每一側維持閥門與管端法蘭面3~5 mm 之距離，供法蘭墊片放置。(圖五) 不要使用柔軟的材料(如一般橡膠) 來當做法蘭墊片，建議可先黏貼法蘭墊片在閥門端面上。



(圖五)

4. 閥盤位置：

配管前，為使閥盤有平均之壓迫量，請保持閥盤在關的位置配管安裝。



5. 安裝閥門的方位：

安裝閥門時中心型無方向性偏心型有方向性，偏心型止水側建議以箭頭所指之反向較佳，各型閥門安裝之方位以閥桿水平或向上不可閥桿朝下。安裝到彎管上，則需注意下列：

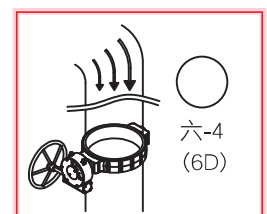
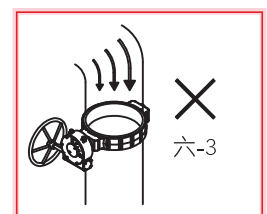
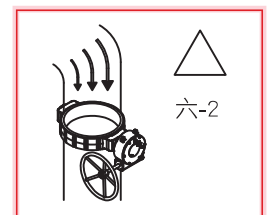
5-1. 圖六-1，佳，在彎管前安裝閥門(注意水流方向)。

5-2. 圖六-2，可，彎管會造成流速不同(內側慢，外側快) 產生壓差，閥桿位置應放置在有壓差之方向，可避免閥盤左右擺動造成閥桿密封損壞。

5-3. 圖六-3，差，壓差會造成閥盤左右擺動造成異聲及損壞。

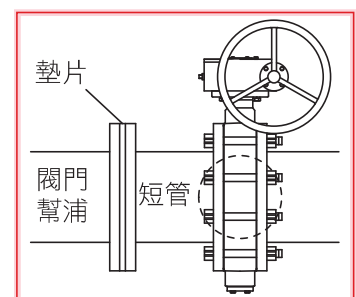
5-4. 圖六-4，佳，在彎管後 6D

(D：閥之口徑)之距離安裝閥門。



6. 安裝蝶閥與其他閥門或設備時：

當蝶閥與其他閥門或設備共配一起時，各閥門全開時閥盤有可能會撞擊到，如(圖七) 所示需在兩閥門間加入短管，以避免閥盤碰撞損壞。



(圖七)

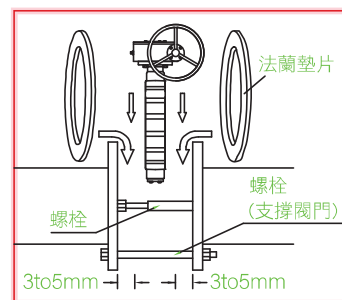
閥門安裝到管路後注意事項 請詳細閱讀下列程序

一. 管路安裝程序：

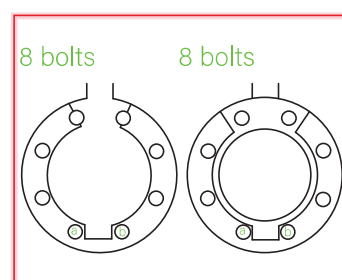
1. 清潔：用空氣槍將閥門與管端法蘭之接觸面異物移除。
2. 確認閥盤開關之位置：確認閥盤是否在關之位置。
3. 支撐閥門：插入螺栓和螺帽在低位的法蘭孔，以便支撐閥門。
4. 設定插孔螺栓：在每一側，維持閥門與管端法蘭面3~5 mm之距離，供法蘭墊片放置。(圖八)

註：中心型蝶閥已配置法蘭墊片於閥體上。

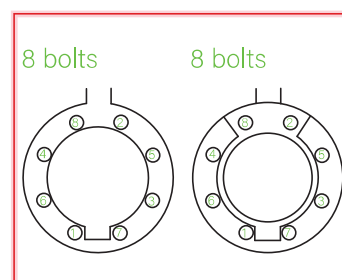
5. 插入閥門：不要強行迫使閥門裝入管端兩法蘭面。
6. 閥門與管端法蘭之中心：插入螺栓到法蘭孔以懸掛閥門，並確認閥中心與管端法蘭中心一致。
7. 鎖緊螺栓：
 - 7-1. 第一，如(圖九)底部的a&b先鎖緊防止閥門掉落，然後再插入其他螺栓。
 - 7-2. 鎖付螺栓需斜對角漸次平均鎖緊。
 - 7-3. 鎖付螺栓若鎖付不均將可能導致法蘭密封洩漏。
 - 7-4. 1~8為螺栓鎖附順序(圖十)。
 - 7-5. 安裝螺栓：全耳式蝶閥兩側鎖付六角螺栓，如下法蘭、螺栓尺寸資料及(圖十一)所示



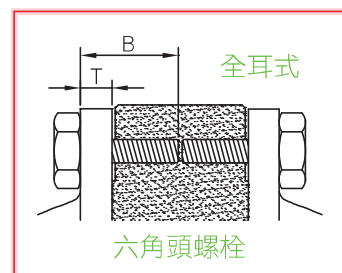
(圖八)



(圖九)



(圖十)



(圖十一)

Size		JIS 10K		
mm	inch	Bolt Size	B	T
40	1-1/2	M16	35	16
50	2	M16	40	16
65	2-1/2	M16	45	18
80	3	M16	45	18
100	4	M16	45	18
125	5	M20	55	20
150	6	M20	55	22
200	8	M20	55	24
250	10	M22	60	24
300	12	M22	60	24

8. 確認閥盤的作動：

安裝閥後，操作閥門(開到關→關到開) 確認閥盤作動是否正常，且不會撞擊到管路閥件或設備。

二. 閥門安裝到管路後注意事項：

1. 確認是否有洩漏：

測試管路閥門前，管內壓力會提高確認閥門與管端法蘭間是否有洩露。

當使用氣體作為流體時，可使用肥皂水來檢視有無洩漏。

(圖十二)

2. 洩漏的處理：

在洩露的情況下，先降低管內壓力然後重新鎖緊螺栓與螺帽。

鎖附螺栓與螺帽需斜對角漸次平均鎖緊，不平均的鎖付螺栓將可能造成洩漏。

3. 如閥有異常問題或疑有內漏發生請通知本公司客服人員前往了解處理請勿拆解或強力操作造成人員傷害或設備損壞。



(圖十二)

三. 其他點需要被注意：

1. 使用手輪操作閥門注意事項：

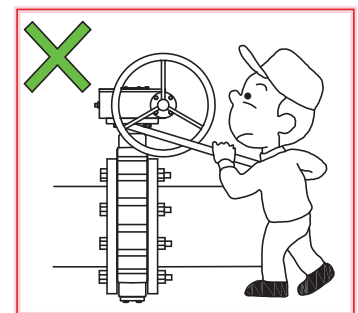
確認手輪可以用手去轉動不要為了麻煩，而使用扳手或用槓桿出力去轉動手輪。

(圖十三)。

2. 不要把閥盤當盲法蘭使用：

當管路放水時瞬間動能產生之壓力可能超過閥門使用之壓力造成閥門零件損壞。保持閥門在全開狀態，不可使用全關當成盲法蘭來使用。

3. 如安裝於管尾預留管處建議需配置短管及盲板，讓閥門保持在全開位置，且清管必須確實以免汙物、異物卡入蝶閥橡膠與閥盤間開關時造成損傷洩漏。



(圖十三)

四. 安裝後注意事項：

1. 瞬間開關閥門會造成水錘現象，水錘會造成閥門或其他零件損壞。

2. 操作器與閥門若處在會酸性氣體之排放或空間中，需使用全不銹鋼材質且經表面塗裝處理後較合適。

3. 裝在上游端的情況下，振動的湍流可會損壞閥門，建議配管空間應作合理配置與預防。



70th RING




RING
東光凡而工業股份有限公司
Tong Kwang Valve Industrial Co., Ltd.

新北市淡水區民生里民權路1之1號
No.1-1, Ming-chuan Rd., Ming-sheng Li, Tansui, New Taipei City, Taiwan
Tel +886-2-2809-7655 Fax +886-2-2809-3495

本公司對型錄所有產品規格及尺寸保有增刪之權利

2024.06 印製